

DEA

REAL BEAUTY  
IDEAL LUXURY



A  
BEAUTIFUL  
USE  
OF  
SPACE



---

# CONTENTS

Contenidos - Contenu - Inhalt - Indice - Obsah - Съдържание - Содержание - Περιεχόμενα

---

## 1.0 General information

Información General - Informations générales - Allgemeine Informationen - Informazioni generali  
Všeobecné informace - Общая информация - Общая информация - Γενικές πληροφορίες

# 4

### 1.1 Components 4

Componentes - Composants - Bestandteile - Componenti  
Jednotlivé součásti - Компоненти - Компоненты - Εξαρτήματα

### 1.2 Assembly instructions 5

Instrucciones de montaje - Instructions de montage - Montageanleitung  
Avvertenze per l'installazione - Montážní návod - Инструкция за монтаж  
Инструкция по сборке - Οδηγίες συναρμολόγησης

### 1.3 Glass worktops 6

Base encimera de cristal - Plans en verre - Glas Waschtischplatte  
Top in vetro - Skleněné vrchní desky - Стъклени плотове  
Стекланная столешница - Γυάλινος πάγκος

---

## 2.0 Installation instructions

Instrucciones de Instalación - Instructions d'installation - Installations-Anleitung - Istruzioni per  
l'installatore - Instalační manuál - Инструкции за монтаж - Инструкция по монтажу - Οδηγίες τοποθέτησης

# 7

### 2.1 Basin unit 7

Mueble lavabo - Meuble sous lavabo - Waschtischunterschrank - Mobile  
sottolavabo - Umyvadlové skříňky - Шкаф мивка - Подстолье - Κάτω  
μέρος креμαστό

### 2.2 Add on unit 18

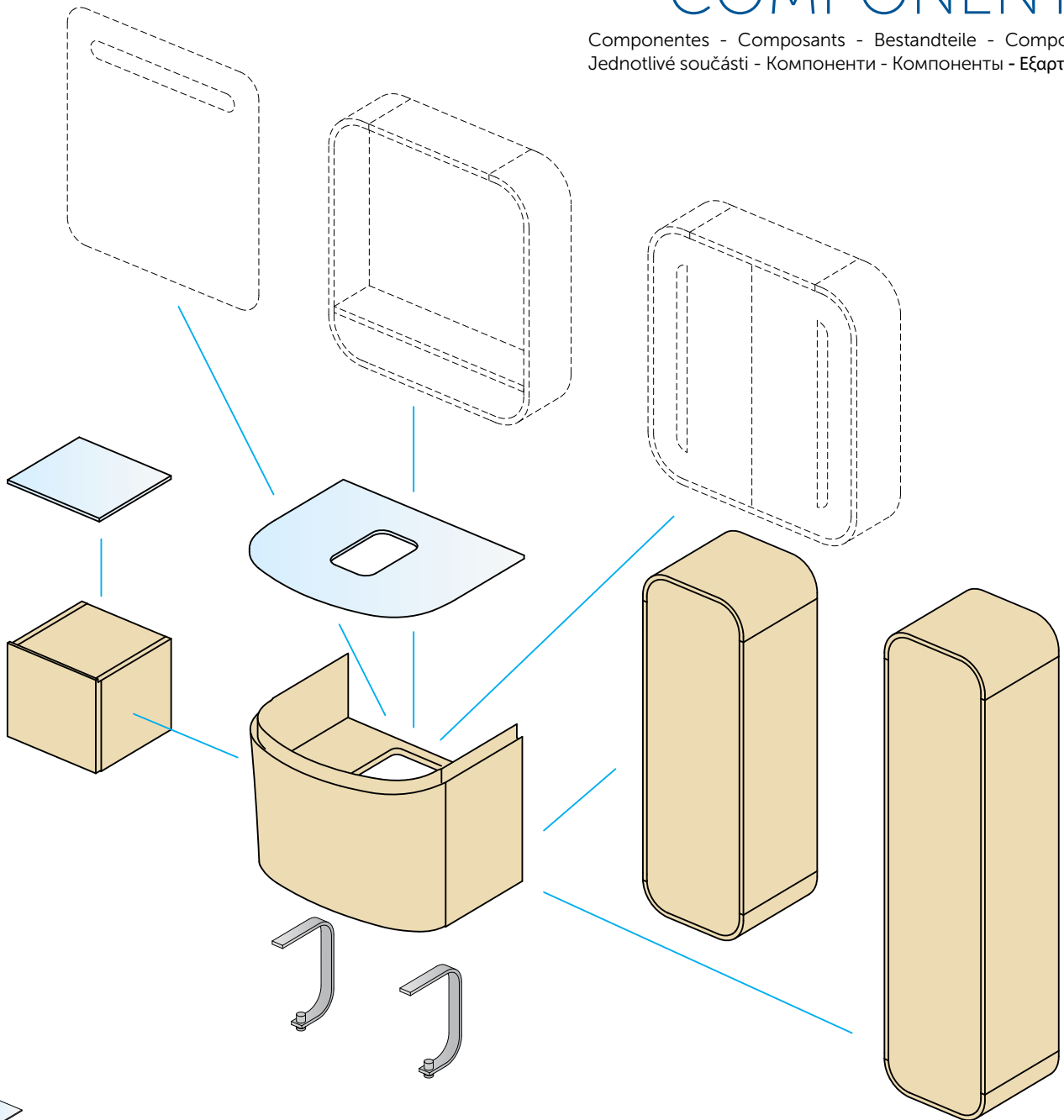
Mueble lateral - Unité additionnelle - Seitenschrank - Mobile laterale -  
Postranní skříňky - Страничен шкаф - Добавочный элемент для  
подстолья - Креμαστό πρόσθετο έπιπλο

### 2.3 High cabinet and half column 24

Armario Alto y media columna - Colonne de rangement et demi-  
colonne - Hochschrank und Halbhochschrank - Mobile a colonna e a  
semicolonna - Vysoké a nástěnné skříňky - Висок колонен шкаф и Нисък  
колонен шкаф - Пенал и настенный шкафчик - Στήλη επίπλου

# COMPONENTS

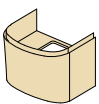
Componentes - Composants - Bestandteile - Componenti  
 Jednotlivé součásti - Компоненти - Компоненты - Εξαρτήματα



**T7865** 300 x 282 x 12



**T7864** 300 x 300 x 270



**T7850** 590 x 495 x 460

**T7851** 790 x 535 x 460

**T7852** 990 x 535 x 460

**T7853** 490 x 375 x 490



**T7857** 500 x 50 x 650

**T7858** 600 x 50 x 650

**T7859** 800 x 50 x 650

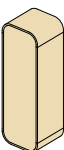
**T7860** 1000 x 50 x 650



**T7866** 600 x 500 x 12

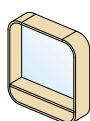
**T7867** 800 x 540 x 12

**T7868** 1000 x 540 x 12



**T7873** 400 x 350 x 1600

**T7874** 400 x 350 x 1200



**T7861** 600 x 150 x 650

**T7862** 800 x 150 x 650

**T7863** 1000 x 150 x 650



**T7869** 600 x 500 x 12

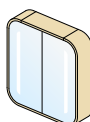
**T7870** 800 x 540 x 12

**T7871** 1000 x 540 x 12



**T7872** 30 x 175 x 255

**T7875** 30 x 175 x 375



**T7854 / T7881** 600 x 150 x 650

**T7855 / T7882** 800 x 150 x 650

**T7856 / T7883** 1000 x 150 x 650



**T7879** 800 x 540 x 12

**T7880** 1000 x 540 x 12



# EN

## Assembly instructions.

Please read the instructions first. We reserve the right to change product specifications due to possible technical improvements.

**Caution :** Always use appropriate fixings to suit your type of wall.

# E

## Instrucciones de montaje:

Por favor, lea primero detenidamente las instrucciones. Se reserva el derecho a cambiar las especificaciones por posibles mejoras técnicas.

**¡Atención!**: Use siempre las fijaciones apropiadas dependiendo del tipo de pared.

# F

## Notice de montage.

Lisez d'abord la notice de montage. Sous reserves de modifications techniques.

**! Attention:** Utilisez toujours une fixation correcte pour votre type de mur.

# D

## Montageanleitung.

Bitte lesen Sie zuerst die Montageanleitung. Im Interesse der Entwicklung und Verbesserung von Produkten behält sich Ideal Standard International das Recht vor, Produktspezifikationen gelegentlich ohne Ankündigung zu ändern.

**Achtung:** Bitte verwenden Sie für ihr Mauerwerk geeignetes Befestigungsmaterial.

# I

## Istruzioni di montaggio.

Leggere prima di iniziare l'installazione le istruzioni.

Ci riserviamo il diritto di apportare eventuali modifiche tecniche.

**Attenzione:** I fissaggi devono essere scelti a seconda del tipo di muro.

# CZ

## Pokyny k instalaci.

Předmontážísi, prosím, pozorně přečtěte montážní návod. Společnost Ideal Standard International si vyhrazuje právo změnit specifikace výrobků z důvodů technického vývoje.

**Pozor:** Použijte prosím takové montážní prvky, které odpovídají typu stěny.

# BG

## Инструкции за монтаж.

Преди монтажа, първо прочетете инструкциите. Запазваме си правото да променяме спецификациите на продуктите поради технически подобрения.

**Внимание:** Винаги използвайте подходящи крепежни елементи, според вида на стената.

# RU

## Инструкции по установке.

Пожалуйста, перед установкой ознакомьтесь с инструкцией. Мы оставляем за собой право изменять характеристики продуктов ввиду возможных технических усовершенствований.

**Внимание:** Всегда используйте подходящий для Вашего типа стены крепеж.

# GRE

## Οδηγίες Τοποθέτησης.

Παρακαλώ διαβάστε πρώτα τις οδηγίες. Η Ideal Standard International διατηρεί το δικαίωμα να αλλάξει τις προδιαγραφές των προϊόντων λόγω πιθανών τεχνικών βελτιώσεων.

**Προσοχή:** Για την καλύτερη εγκατάσταση προτείνουμε να χρησιμοποιείτε πάντα τα κατάλληλα στηρίγματα.

# EN

## Information for the sealing and care of cristal tops.

Fix and seal the glass plate only with neutral (non-acetic) silicone. Be careful not to knock angles and not to scratch the varnished bottom side. Fix the metal parts (drain, mixer and siphon) avoiding the direct contact with the glass parts using rubber seals when necessary in order to compensate for the different expansion of the materials and to avoid leaks. Pay attention during the mixer and the drain trap assembly. If you screw up with too much strength you could irretrievably damage the top.

# E

## Instrucciones por la instalación y la limpieza de las encimeras del cristal.

Pegar y sellar las encimeras de cristal solamente con silicona neutra (no acético). Atención a no golpear los ángulos y rayar el lado inferior de la encimera para no dañar el barniz. Instalar los elementos metálicos (válvulas, grifos y sifones) evitando el contacto directo del metal con el cristal, utilizando guarniciones de goma para compensar las diferentes dilataciones del material y evitar pérdidas de agua. Prestar atención durante las fases de fijación de grifos y válvulas.

# F

## Instructions pour le montage et le nettoyage des plans en verre.

Effectuer le collage et le scellage du verre seulement avec de la silicone neutre non acétique. Faire attention à la face inférieure du verre afin de ne pas provoquer d'éraflures au vernis. Effectuer le montage des parties métalliques ( bonde, siphon de vidange, mitigeurs) en évitant le contact direct du métal avec le verre, en utilisant des joints en caoutchouc qui serviront à compenser les différentes dilata-tions des matériaux ainsi qu' éviter les fuites d'eau. Faire particulièrement attention aux phases de fixation du mitigeur et de la bonde de vidange. Si on serre les vis avec trop de force, on pourrait abîmer irrémédiablement le plan en cristal.

# D

## Anweisungen für die versiegelung und bewahrung der glaswaschtischplatten.

Kleben und versiegeln die Glasplatten nur mit einem neutralen Silikon (nicht essighaltig). Die Kanten und Unterkante des Glasplatten Vorsicht einpassen damit die Lackierung nicht beschädigt wird. Bei der Installation der Metallteile (Armaturen, Abflauen und Siphonen) einen direkten Kontakt der Metallteile mit dem Glasplatte vermeiden und die erforderlichen Gummidichtungen einsetzen, um die unterschiedlichen Dehnungskoeffizienten der verschiedenen Materialien zu kompensieren und um eine wasserdichte Verbindung zu gewährleisten. Bei der Installation der Armatur und der Ablauf achten sein.

# I

## Avvertenze per l'installazione e la pulizia del top in cristallo.

Eseguire l'incollaggio e la sigillatura del cristallo esclusivamente con silicone neutro (non acetico). Durante le fasi di installazione prestare attenzione a non urtare gli angoli ed a non graffiare il lato inferiore verniciato. Eseguire l'installazione delle parti metalliche (piletta, sifone di scarico, rubinetteria) evitando il diretto contatto del metallo al cristallo utilizzando guarnizioni di gomma necessarie per compensare le diverse dilatazioni dei materiali ed evitare perdite d'acqua. Prestare particolare attenzione durante le fasi di fissaggio del miscelatore e della piletta di scarico, un'eccessiva forza nel serrare le viti potrebbe danneggiare irrimediabilmente il piano.

# CZ

## Informace k instalaci a údržbě vrchních skleněných desek.

Upevněte a utěsněte vrchní skleněné desky pouze pomocí neutrálního silikonu (bez obsahu kyseliny octové). Dbejte zvýšené opatrnosti při manipulaci s deskami, aby nedošlo k odštipnutí hran nebo poškození spodní lakované strany desky. Při instalaci kovových součástí (odpadová garnitura, sifon, vodovodní baterie) se vyvarujte přímého kontaktu se skleněnou deskou, kde bude nutné použijte gumové těsnění. Věnujte zvýšenou pozornost instalaci vodovodních baterií a odpadové garnitury. V případě příliš silného utažení může nevratně dojít k poškození skleněné desky.

# BG

## Информация за уплътняване и поддръжка на стъклените плотове.

Фиксирайте и уплътнете стъклените плоскости само с неутрален (не киселинен) силикон. Внимавайте да не чукнете ъглите или да не надраскате боядисаната долна част на плота. Фиксирайте металните части (изпразнител, смесител и сифон) избягвайки директен контакт със стъклените части използвайки гумени уплътнители където е необходимо, за да може да се компенсират различното разширение на различните материали и да се избегнат течове. Внимавайте по време на инсталирането на смесителя и сифона. Ако затягате с твърде голяма сила бихте увредили непоправимо стъкления плот.

# RU

## Информация для уплотнения и обслуживания стеклянных панелей.

Монтируйте и изолируйте стеклянную панель только при помощи нейтрального (без уксусной кислоты) силикона. Будьте осторожны с уголками панели, чтобы не отколоть их, а также с нижней стороной панели, чтобы не поцарапать ее. Зафиксируйте металлические части (слив, смеситель, сифон), избегая прямого контакта со стеклянной поверхностью, используя резиновые прокладки, когда необходимо компенсировать промежутки между материалами и для предотвращения протечек. Внимательно монтируйте смеситель и слив. Если перетянуть гайки, есть риск непоправимо повредить поверхность.

# GRE

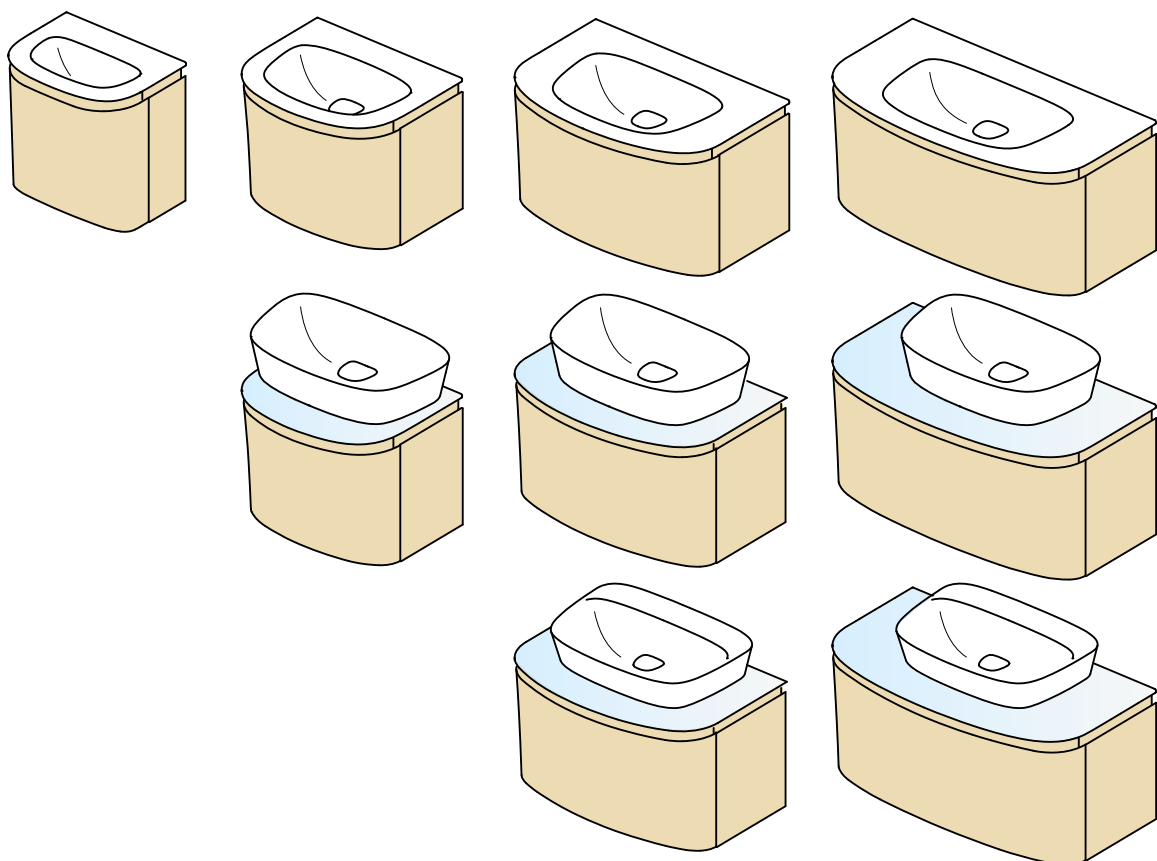
## Πληροφορίες στεγανοποίησης και συντηρησης γυαλινών επιφανειών

Στερεώστε και στεγανοποιήστε τη γυάλινη επιφάνεια χρησιμοποιώντας αποκλειστικά ουδέτερη (μη τοξική) σιλικόνη. Προσέχετε να μην χτυπήσετε τις γωνίες της επιφάνειας και γρατσουνίσετε τη φινιρισμένη κάτω επιφάνειά της. Στερεώστε τα μεταλλικά μέρη (σωλήνα, μπataρία και σιφόνι) αποφεύγοντας την άμεση επαφή με τα γυάλινα μέρη και χρησιμοποιώντας στεγανοποιητικούς δακτυλίους, εάν είναι απαραίτητο, για την αποφυγή διαρροών. Να είστε ιδιαίτερα προσεκτικοί κυρίως όταν στερεώνετε την μπataρία και το σιφόνι. Εάν ασκήσετε υπερβολική πίεση, υπάρχει περίπτωση να προκαλέσετε σοβαρή ζημία στο προϊόν.

# BASIN UNIT

Mueble lavabo - Meuble sous lavabo - Waschtischunterschrank - Mobile sottolavabo - Umyvadlové skříňky - Шкаф мивка - Подстолье - Κάτω μέρος κρεμαστό

	50 cm	60 cm	80 cm	100 cm
				
	<b>T0449</b>	<b>T0446</b>	<b>T0447</b>	<b>T0448</b>
	<b>T7853</b> <b>490 x 375 x 490</b>	<b>T7850</b> <b>590 x 495 x 460</b>	<b>T7851</b> <b>790 x 535 x 460</b>	<b>T7852</b> <b>990 x 535 x 460</b>
			 	 
		<b>T0443</b>	<b>T0443 T0445</b>	<b>T0443 T0445</b>
		<b>T7850</b> <b>590 x 495 x 460</b>	<b>T7851</b> <b>790 x 535 x 460</b>	<b>T7852</b> <b>990 x 535 x 460</b>
		<b>T7866</b> <b>T7869</b>	<b>T7867</b> <b>T7870</b>	<b>T7868</b> <b>T7871</b>
		<b>600 x 500 x 12</b>	<b>800 x 540 x 12</b>	<b>1000 x 540 x 12</b>
			<b>T7879</b>	<b>T7880</b>



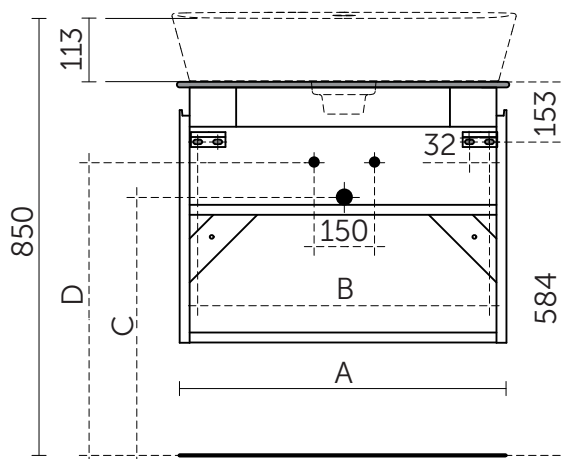
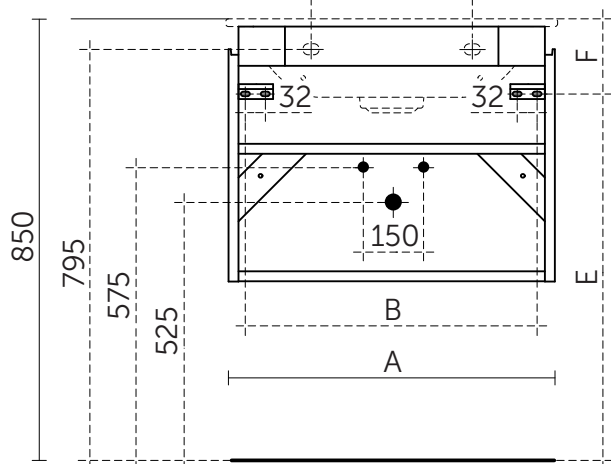
# BASIN UNIT

Mueble lavabo - Meuble sous lavabo - Waschtischunterschrank - Mobile sottolavabo - Umyvadlové skříňky - Шкаф мивка - Подстолье - Κάτω μέρος κρεμαστό



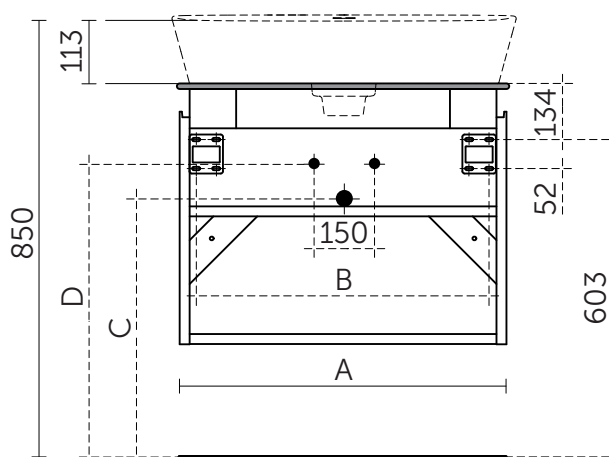
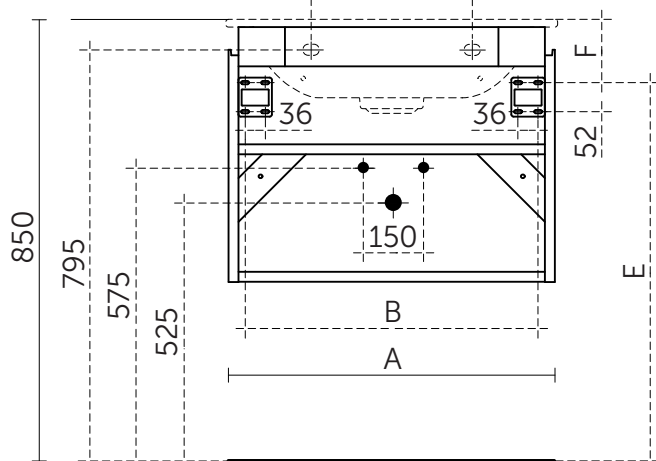
## T7850 / T7853

280 - T0446  
170 - T0449



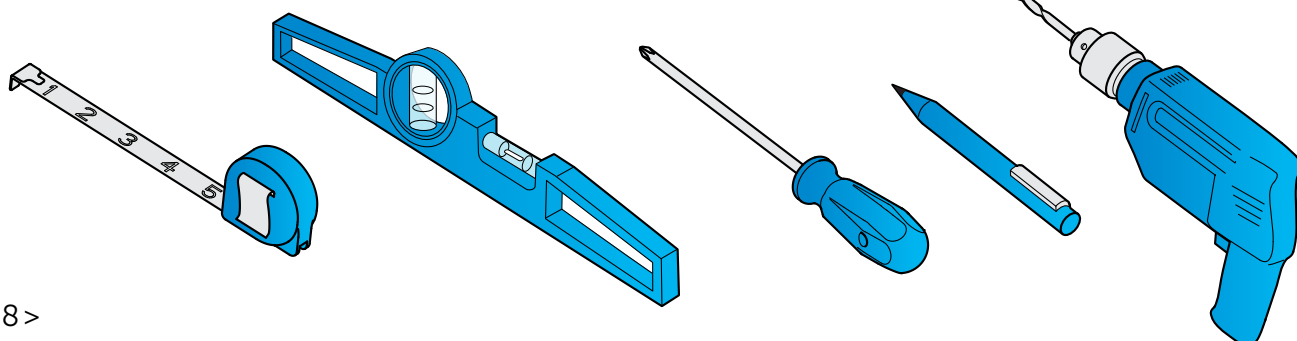
## T7851 / T7852

280 - T0447  
170 - T0448



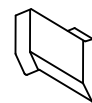
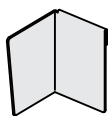
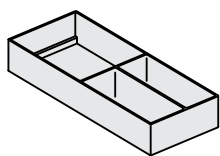
	A	B	E	F
T7850	590	522	695	155
T7851	790	728	714	136
T7852	990	928	714	136
T7853	490	422	715	135

	C	D
T0443	540	590
T0445	535	585

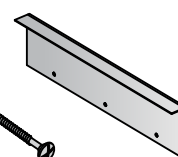
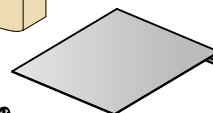
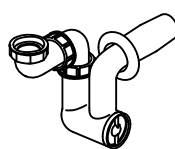


# BASIN UNIT

Mueble lavabo - Meuble sous lavabo - Waschtischunterschrank - Mobile sottolavabo - Umyvadlové skříňky - Шкаф мивка - Подстолье - Κάτω μέρος κρεμαστό

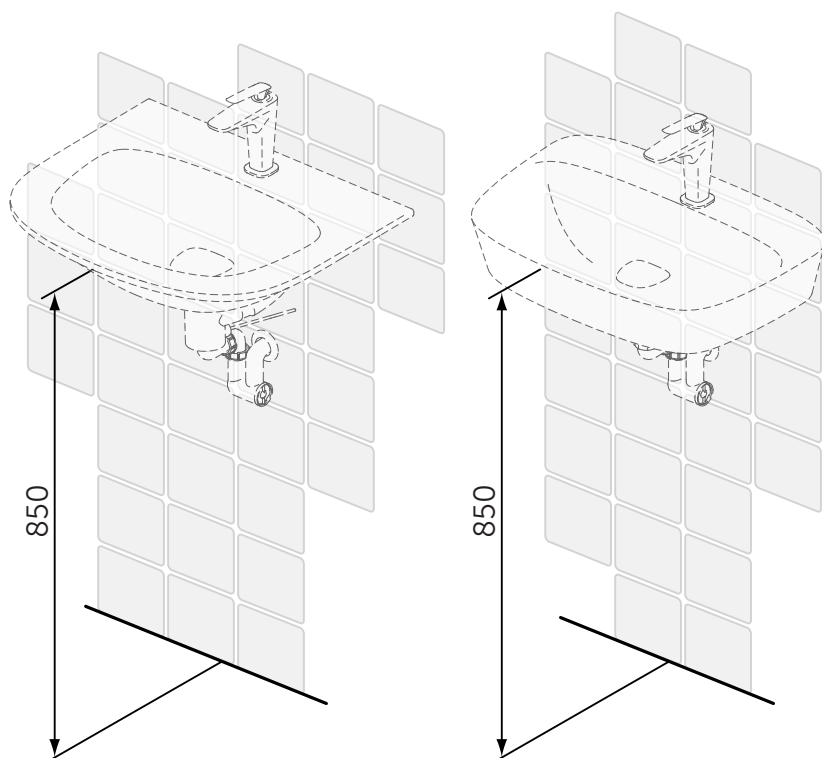
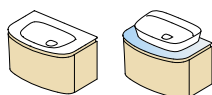


T7850	x 2	x 2	-	-	x 2	x 2
T7851	x 2	x 2	x 2	x 2	-	-
T7852	x 2	x 2	x 2	x 2	-	-
T7853	-	-	-	-	x 2	x 2

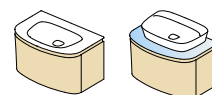


T7850	x 6	x 6	x 2	x 1	x 2	x 1	x 6	x 2
T7853								
T7851	x 10	x 10	x 2	x 1				
T7852								

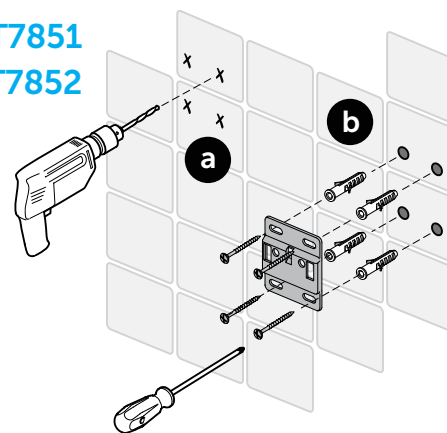
1



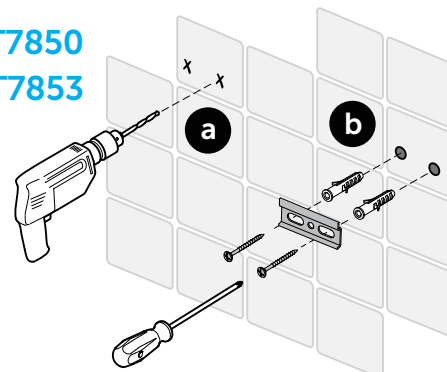
2



T7851  
T7852



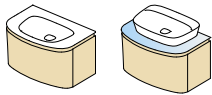
T7850  
T7853



# BASIN UNIT

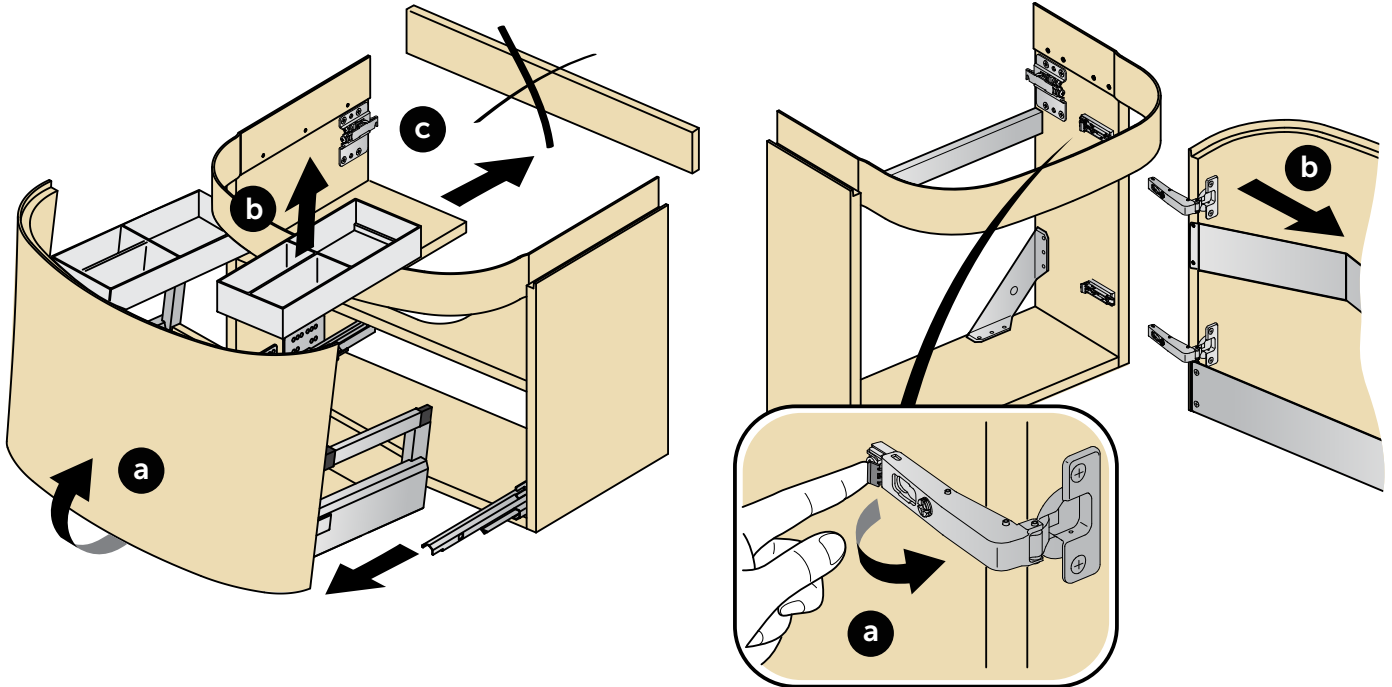
Mueble lavabo - Meuble sous lavabo - Waschtischunterschrank - Mobile sottolavabo - Umyvadlové skříňky - Шкаф мивка - Подстолье - Κάτω μέρος κρεμαστό

3

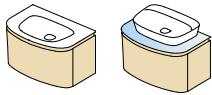


T7850 T7851 T7852

T7853

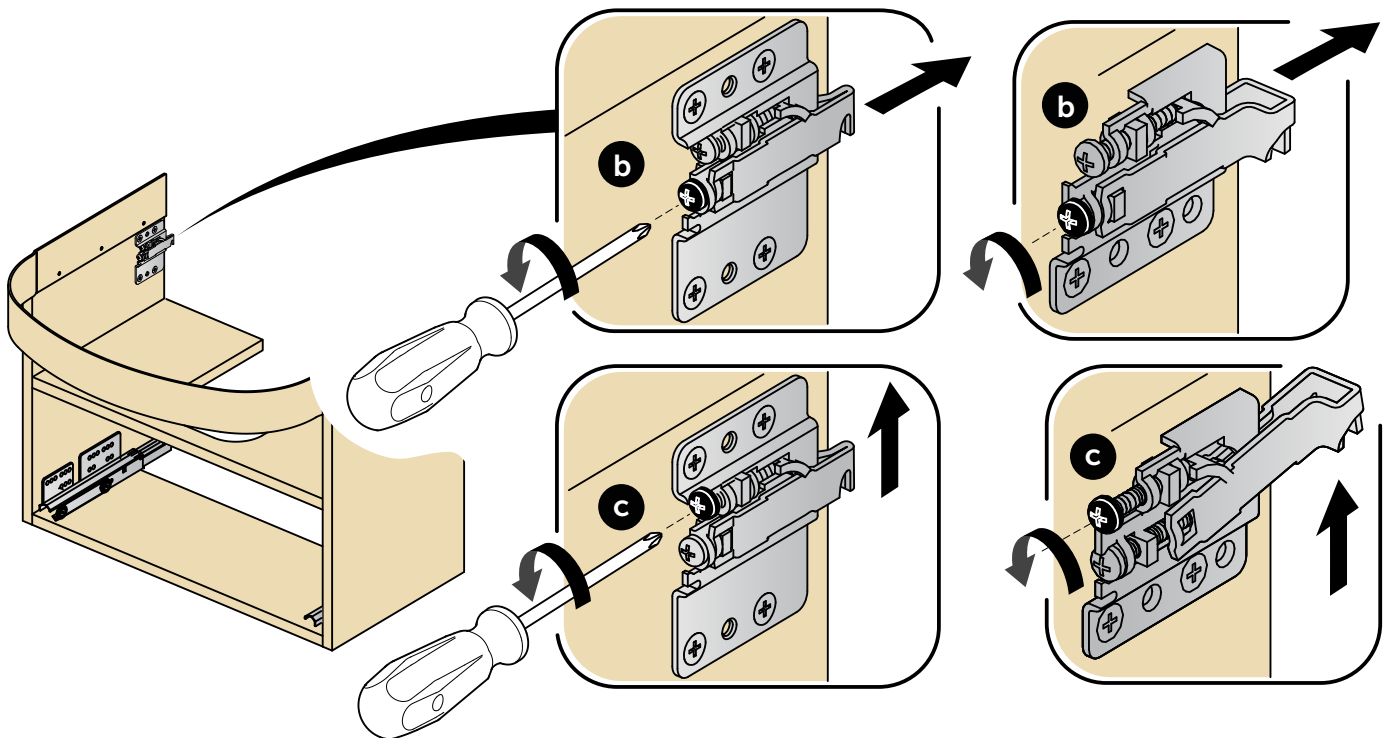


4



T7851  
T7852

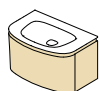
T7850  
T7853



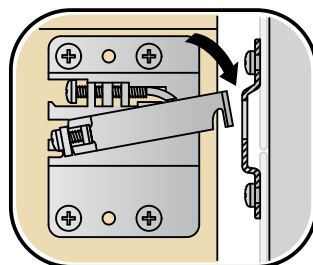
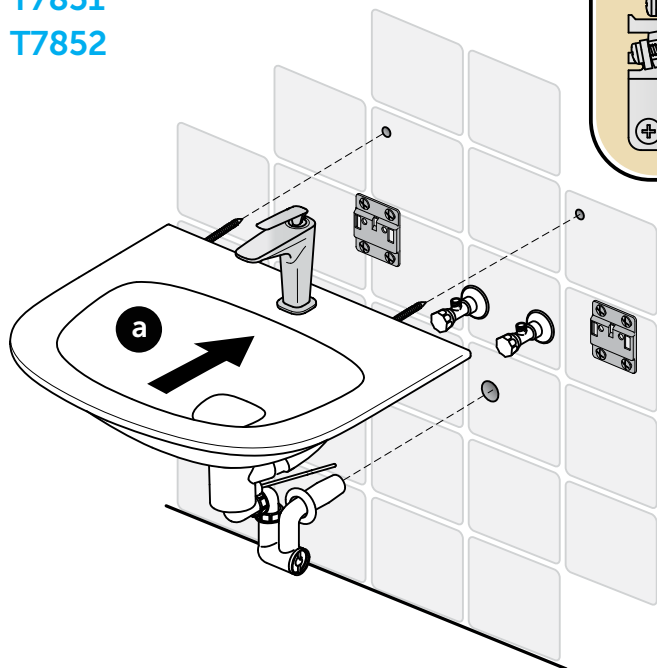
# BASIN UNIT

Mueble lavabo - Meuble sous lavabo - Waschtischunterschrank - Mobile sottolavabo - Umyvadlové skříňky - Шкаф мивка - Подстолье - Κάτω μέρος κρεμαστό

5

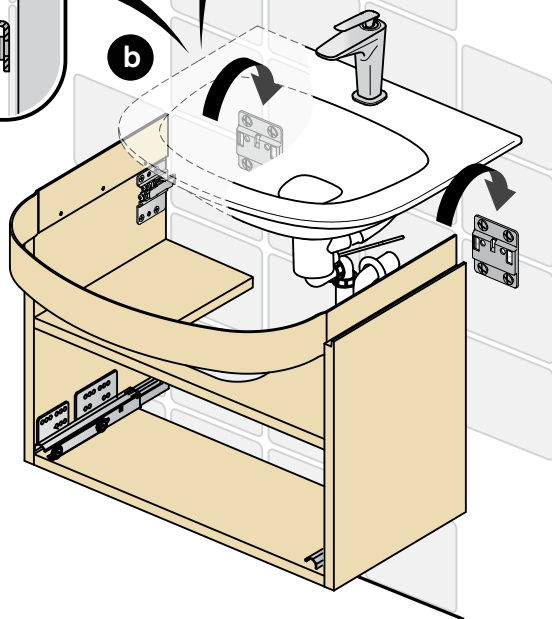
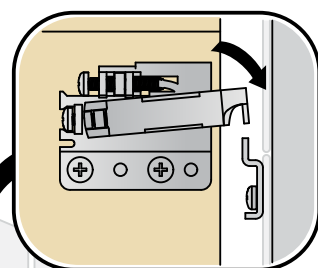


T7850  
T7851  
T7852

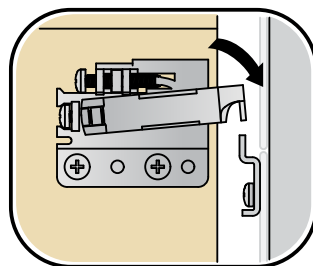
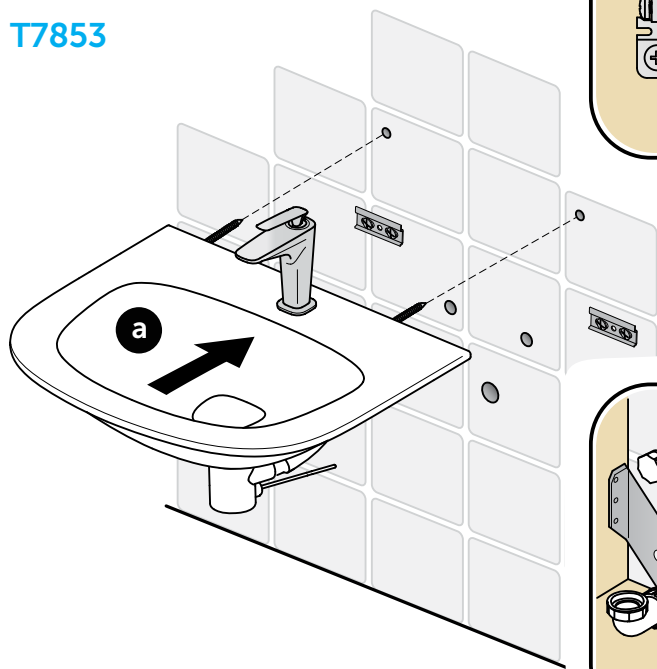


T7851  
T7852

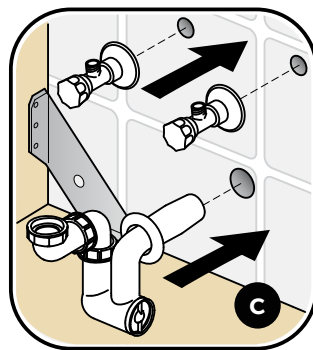
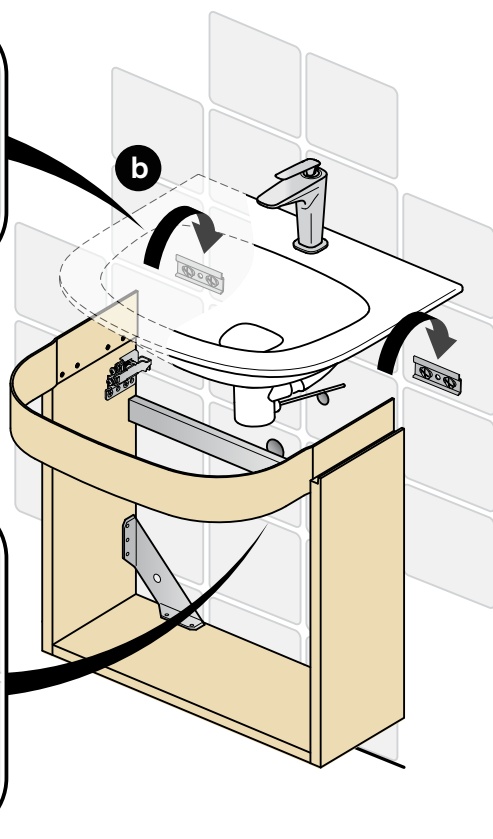
T7850



T7853



b

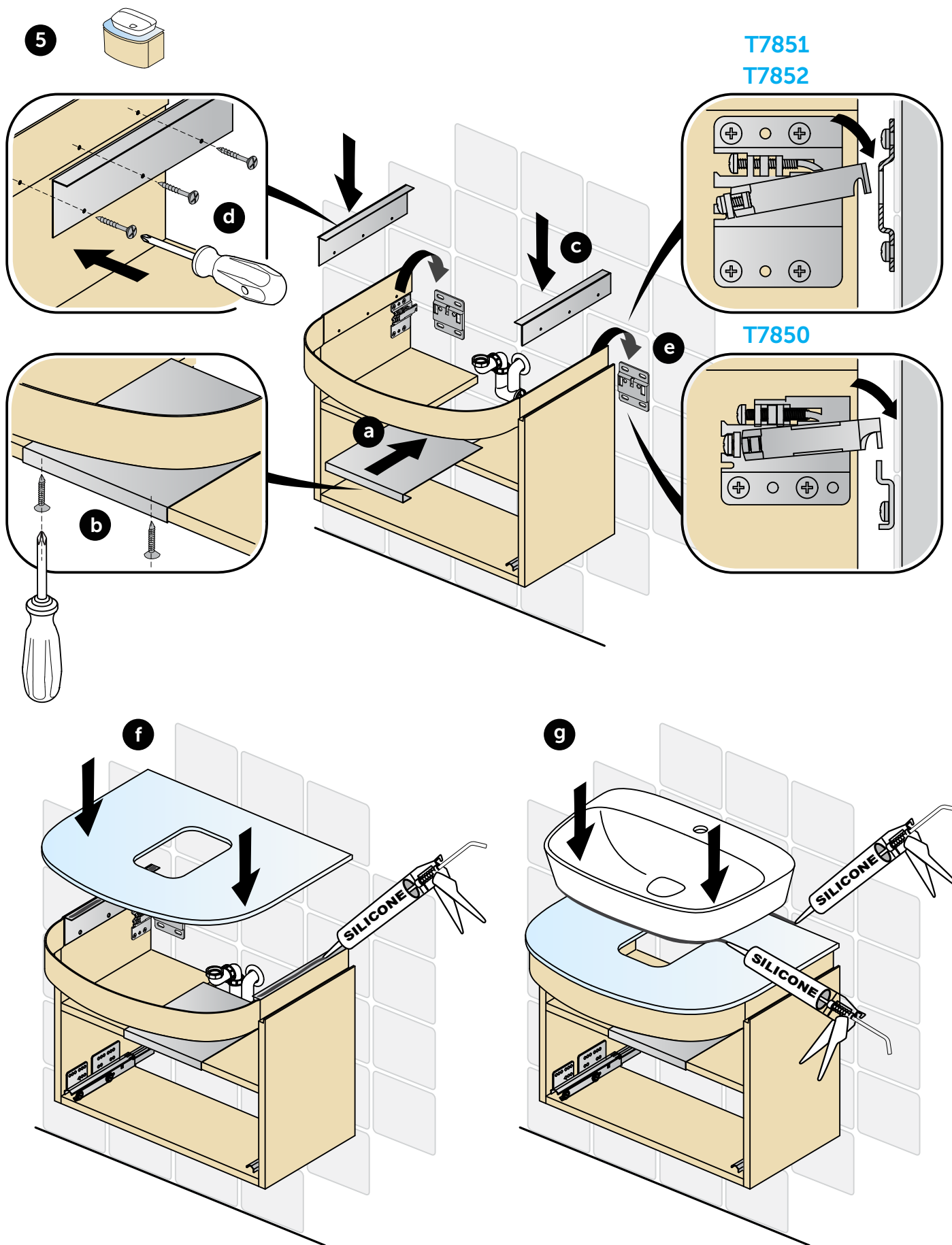


c



# BASIN UNIT

Mueble lavabo - Meuble sous lavabo - Waschtischunterschrank - Mobile sottolavabo - Umyvadlové skříňky - Шкаф мивка - Подстолье - Κάτω μέρος κρεμαστό

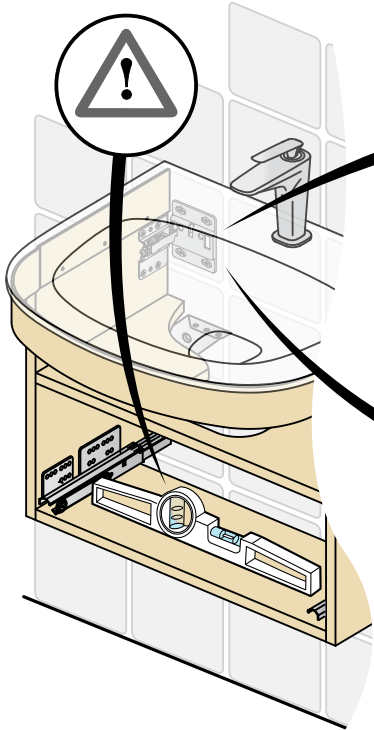
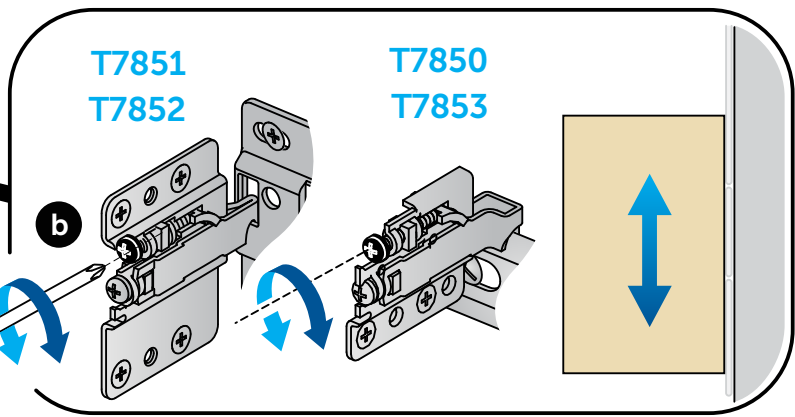
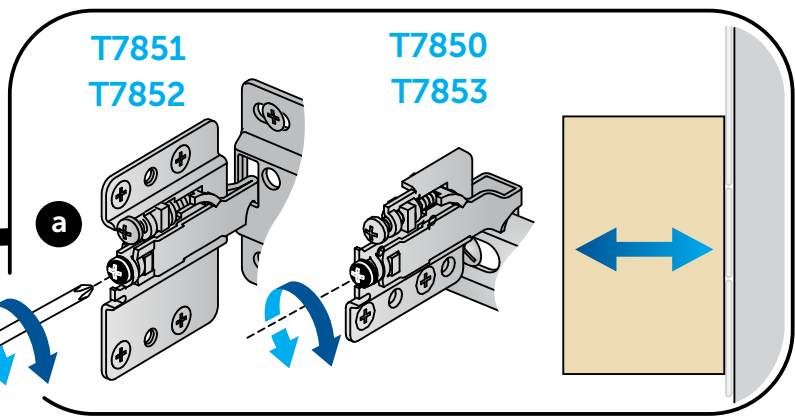
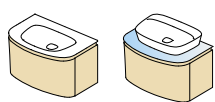




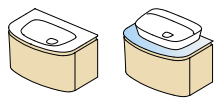
# BASIN UNIT

Mueble lavabo - Meuble sous lavabo - Waschtischunterschrank - Mobile sottolavabo - Umyvadlové skříňky - Шкаф мивка - Подстолье - Κάτω μέρος κρεμαστό

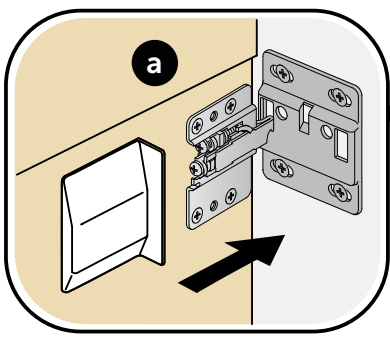
6



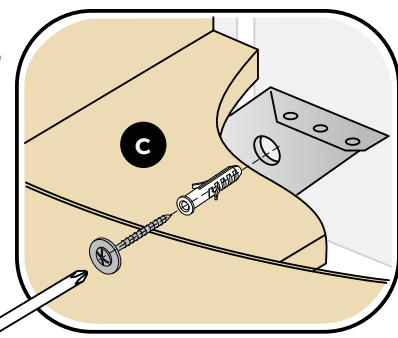
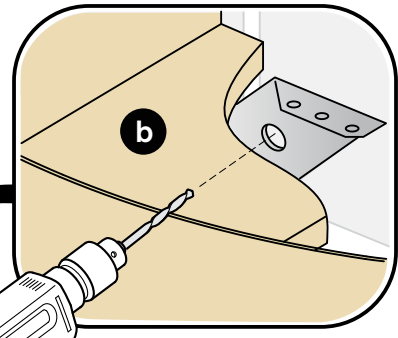
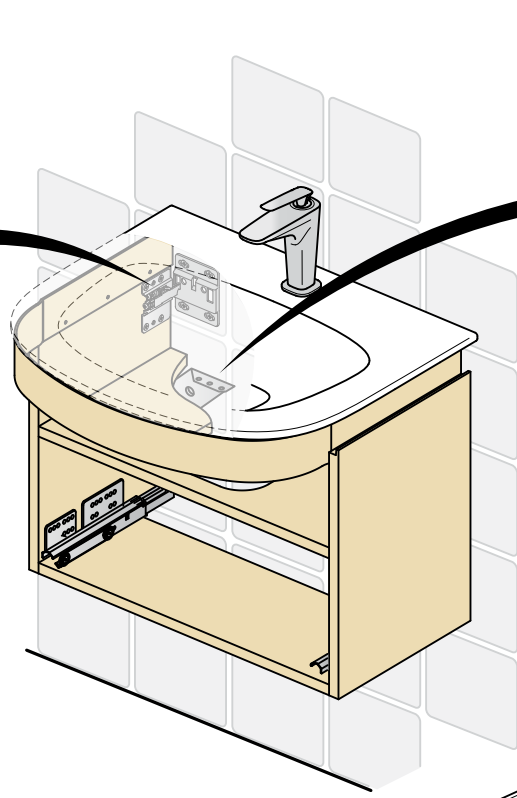
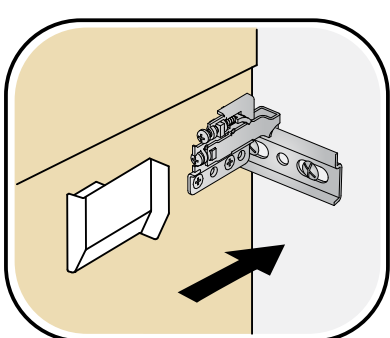
7



T7851 / T7852



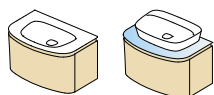
T7850 / T7853



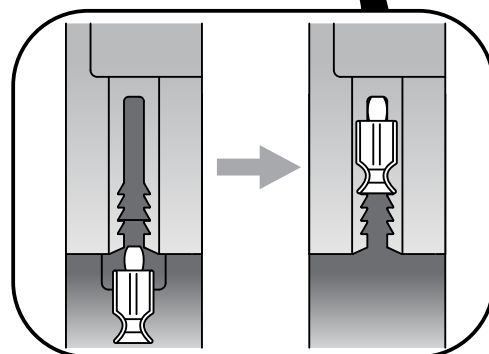
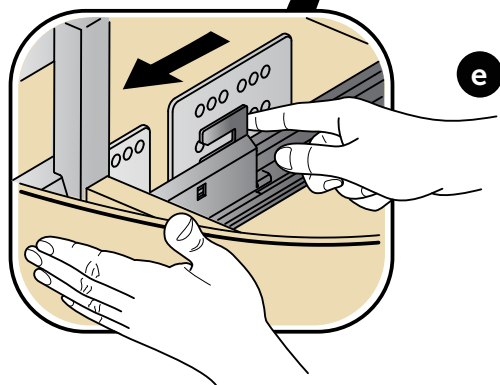
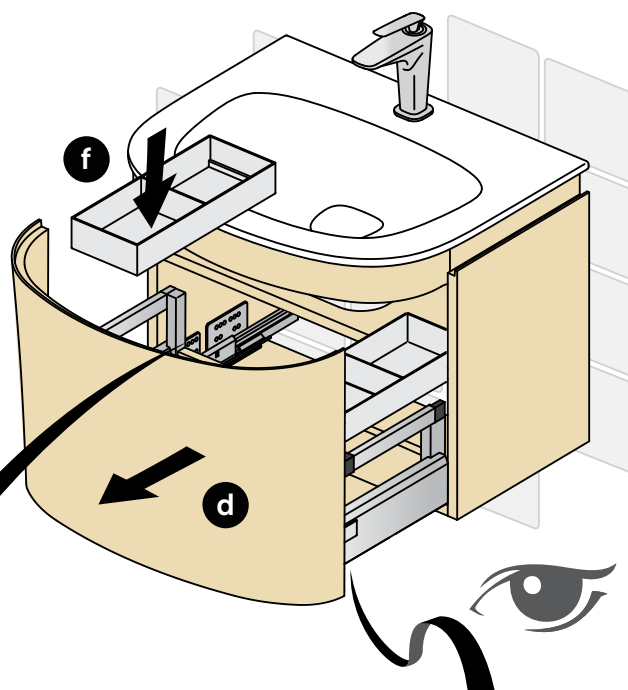
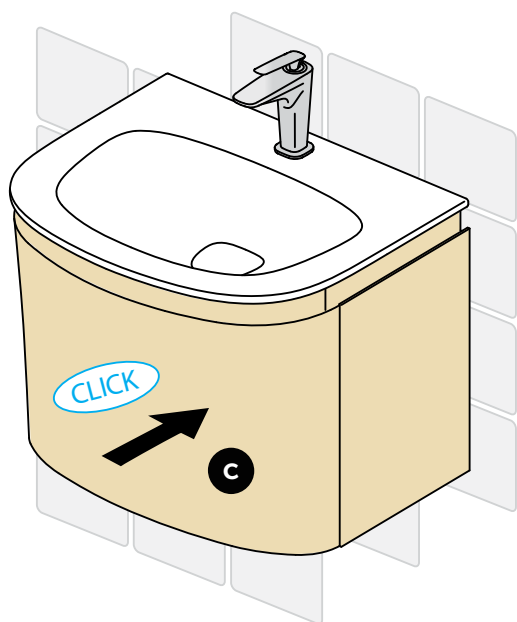
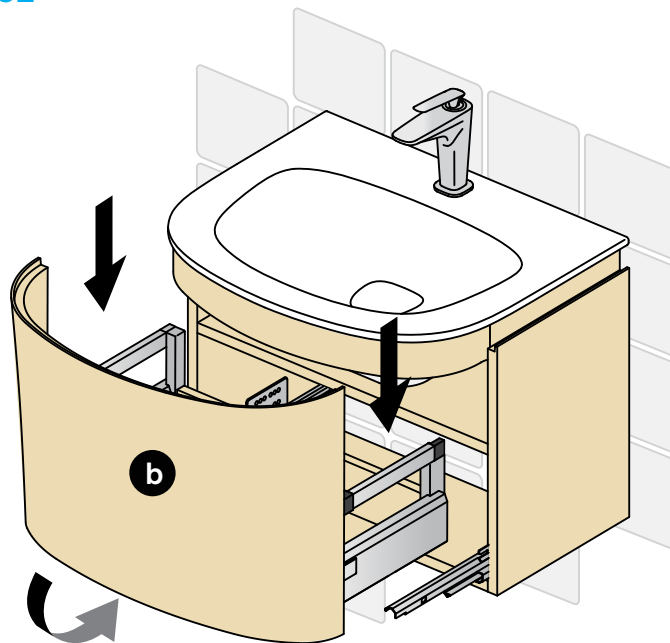
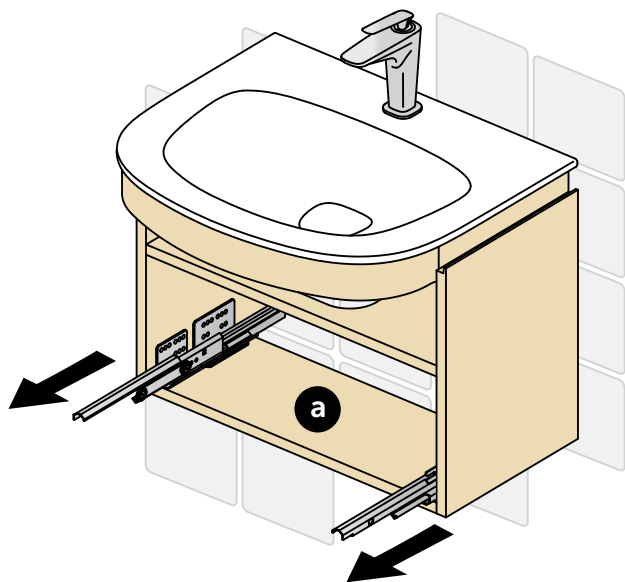
# BASIN UNIT

Mueble lavabo - Meuble sous lavabo - Waschtischunterschrank - Mobile sottolavabo - Umyvadlové skříňky - Шкаф мивка - Подстолье - Κάτω μέρος κρεμαστό

8



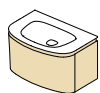
T7850 T7851 T7852



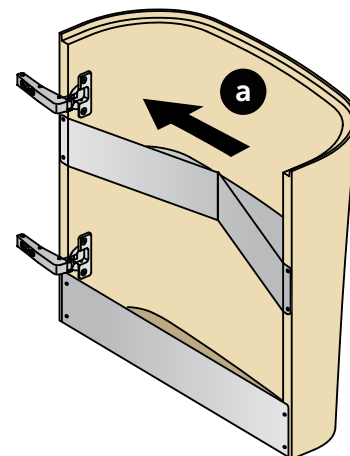
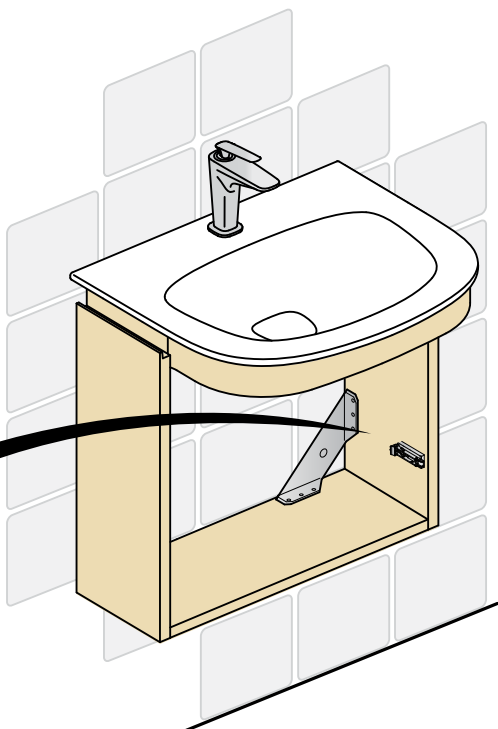
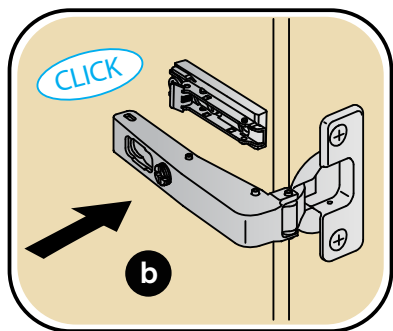
# BASIN UNIT

Mueble lavabo - Meuble sous lavabo - Waschtischunterschrank - Mobile sottolavabo - Umyvadlové skříňky - Шкаф мивка - Подстолье - Κάτω μέρος κρεμαστό

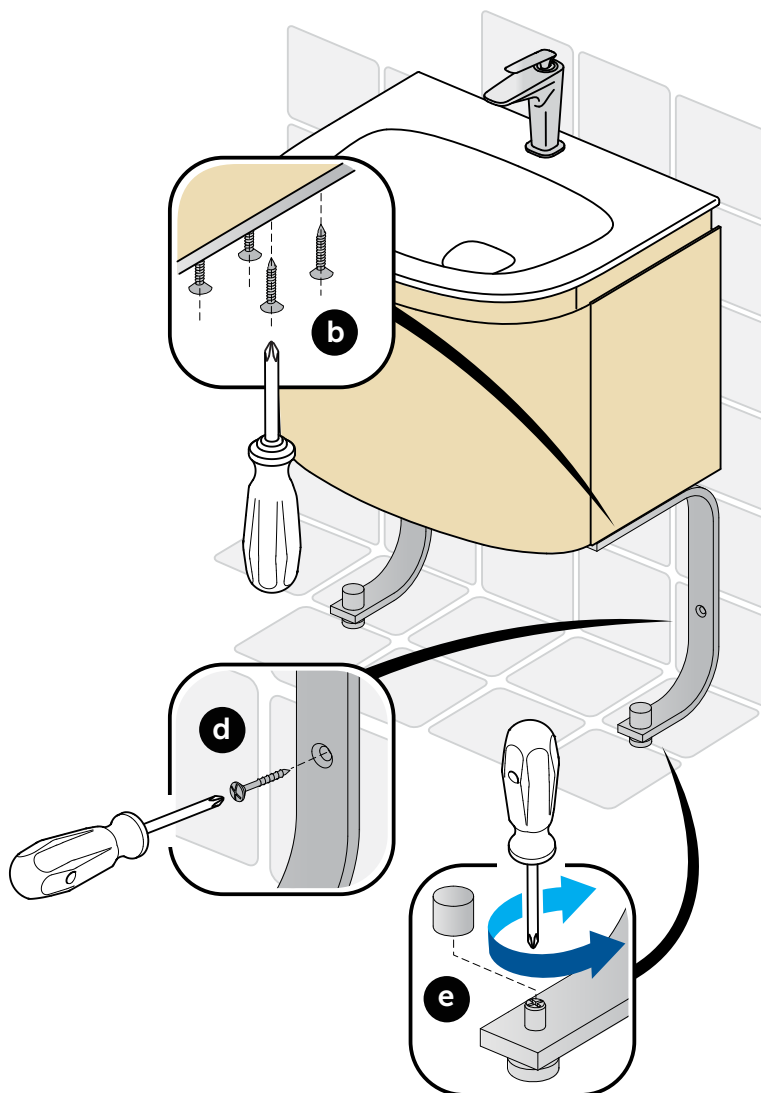
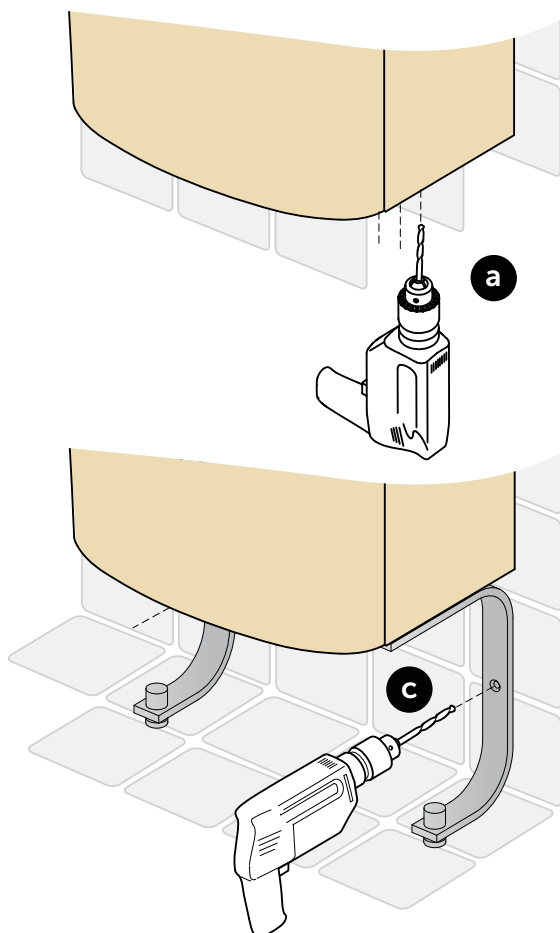
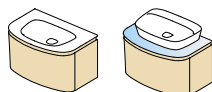
8



T7853



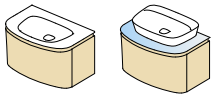
9



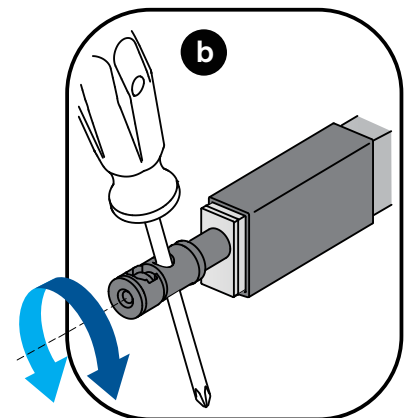
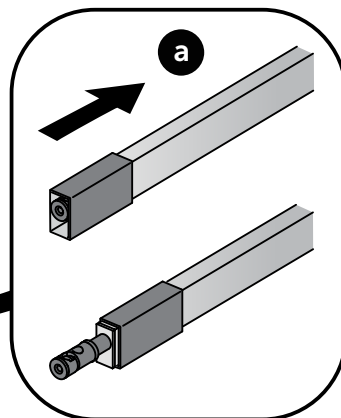
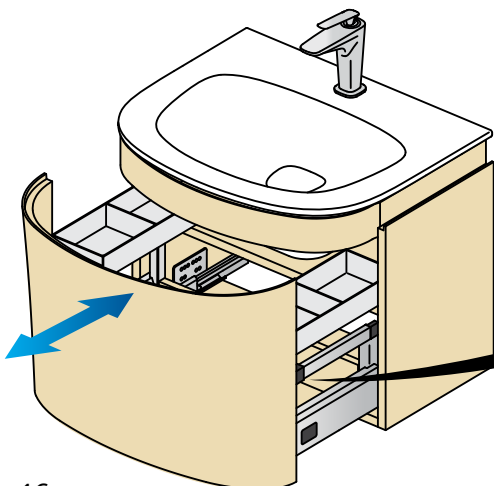
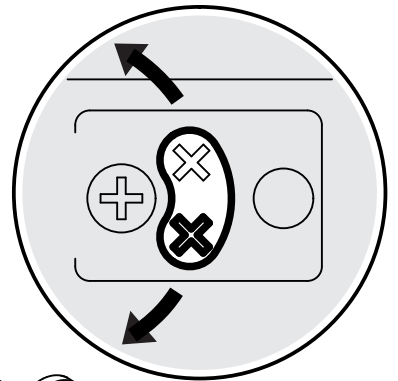
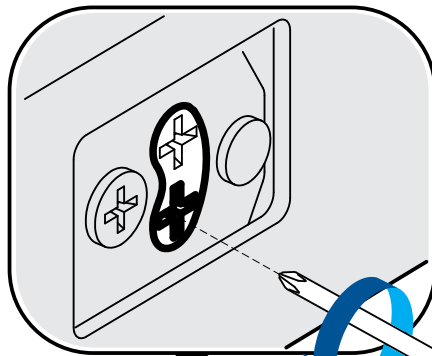
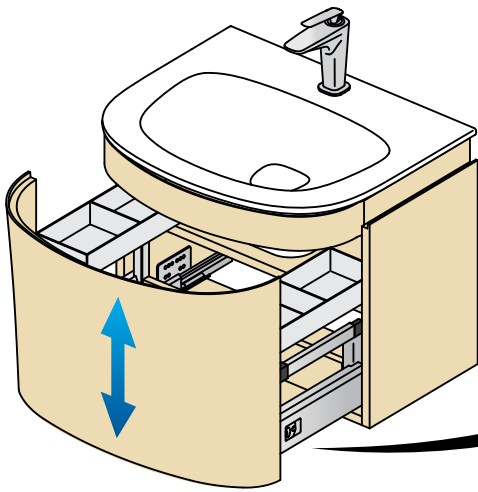
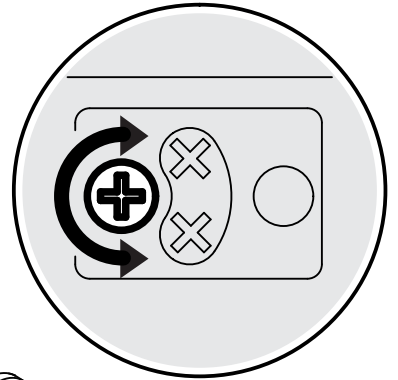
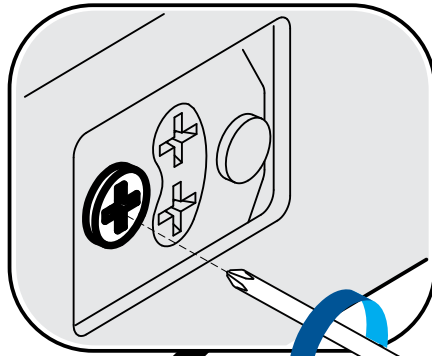
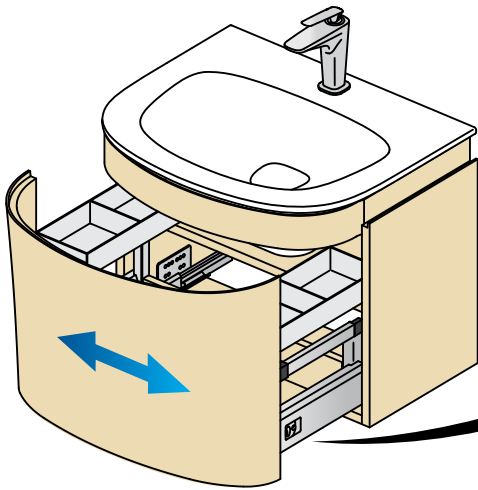
# BASIN UNIT

Mueble lavabo - Meuble sous lavabo - Waschtischunterschrank - Mobile sottolavabo - Umyvadlové skříňky - Шкаф мивка - Подстолье - Κάτω μέρος κρεμαστό

10



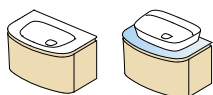
T7850 T7851 T7852



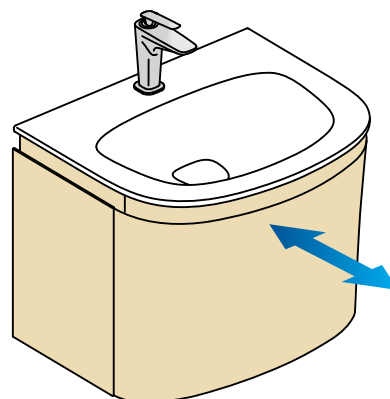
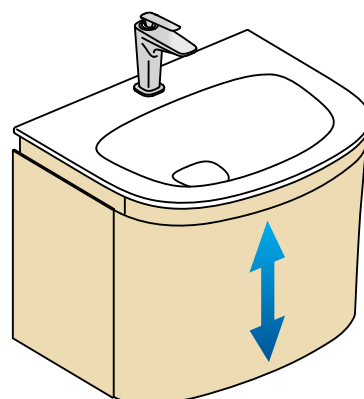
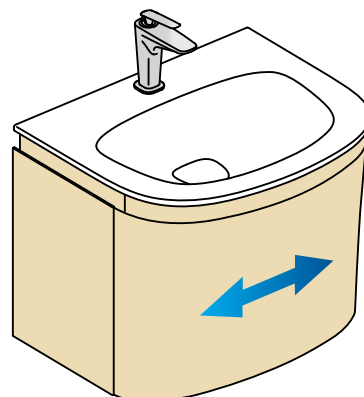
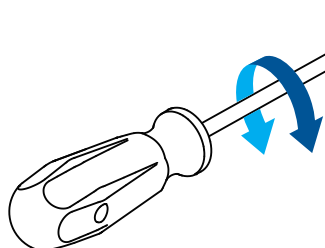
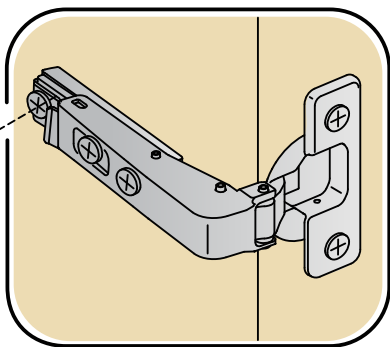
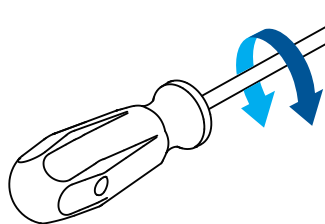
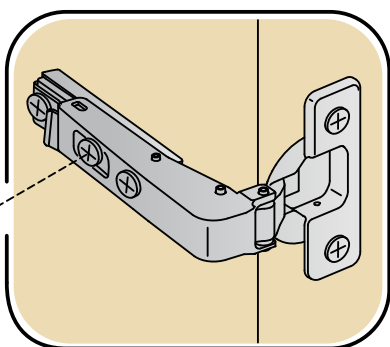
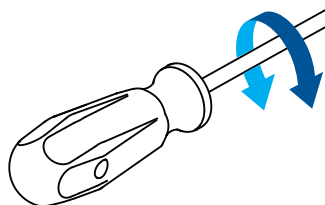
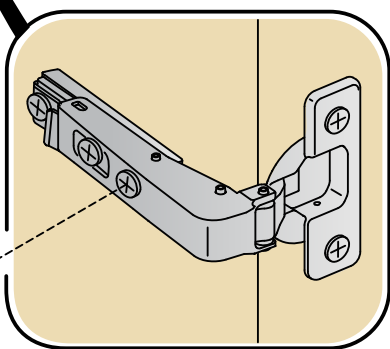
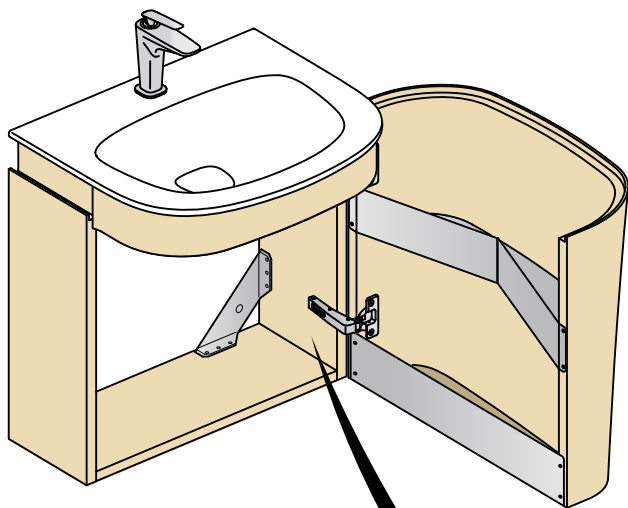
# BASIN UNIT

Mueble lavabo - Meuble sous lavabo - Waschtischunterschrank - Mobile sottolavabo - Umyvadlové skříňky - Шкаф мивка - Подстолье - Κάτω μέρος κρεμαστό

10

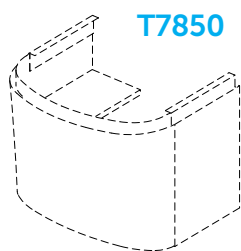


T7853



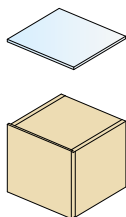
# ADD ON UNIT

Mueble lateral - Unité additionnelle - Seitenschrank - Mobile laterale - Postranní skříňky  
Страничен шкаф - Добавочный элемент для подстоля - Κρεμαστό πρόσθετο έπιπλο



**T7850**

+

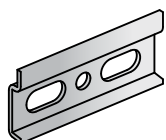
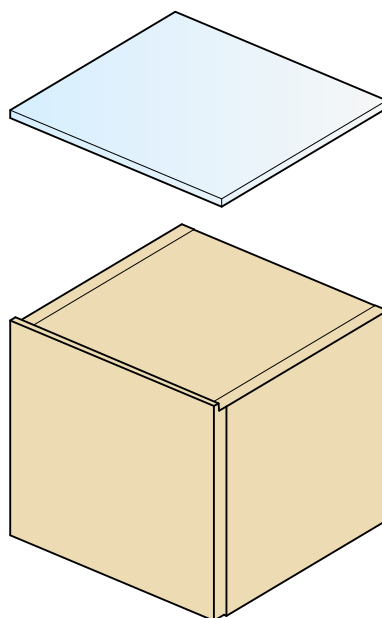


**T7865**

**300 x 282 x 12**

**T7864**

**300 x 300 x 270**



x 2



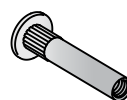
x 4



x 4



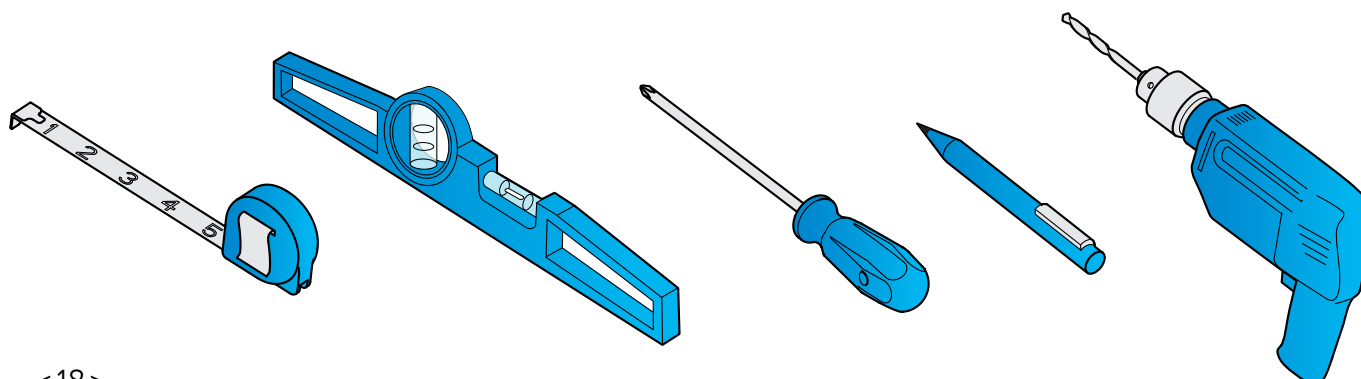
x 4



x 2

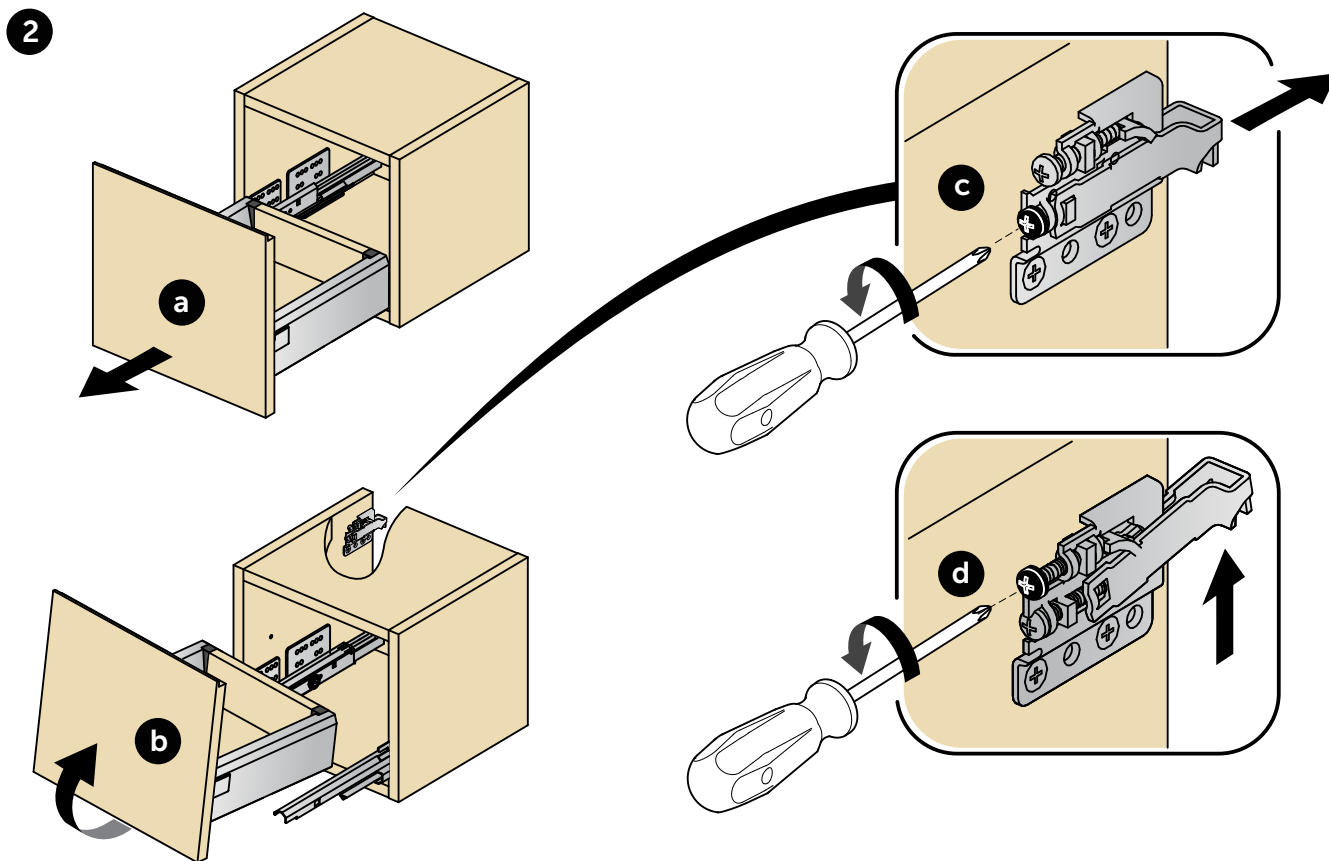
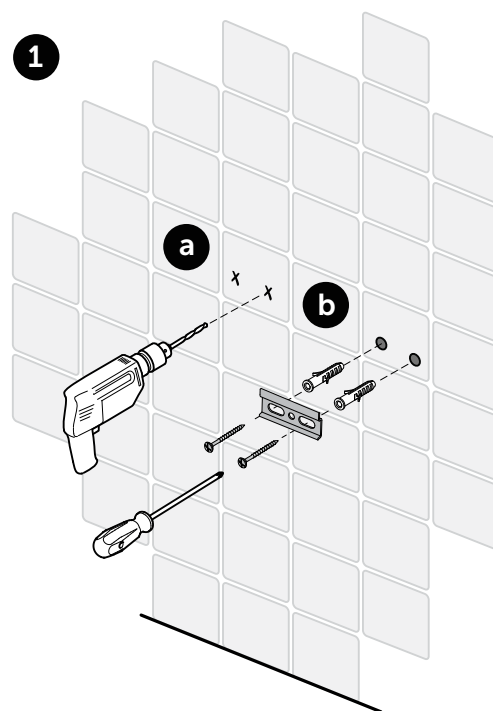
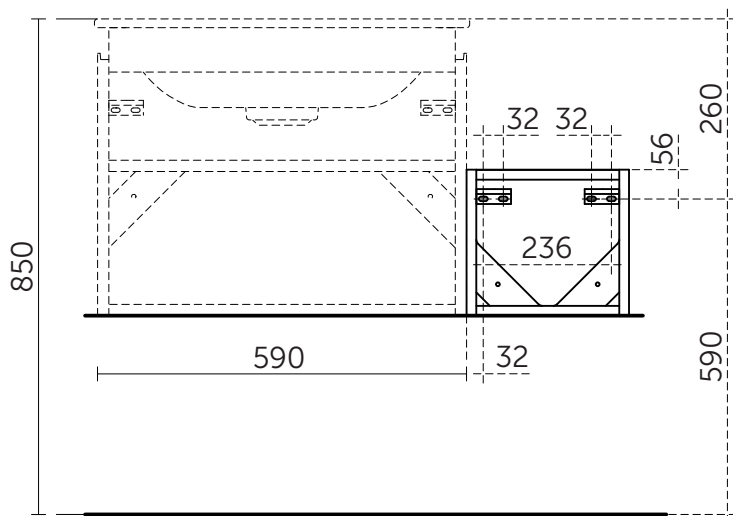


x 2



# ADD ON UNIT

Mueble lateral - Unité additionnelle - Seitenschrank - Mobile laterale - Postranní skříňky  
Страничен шкаф - Добавочный элемент для подстоля - Κρεμαστό πρόσθετο έπιπλο

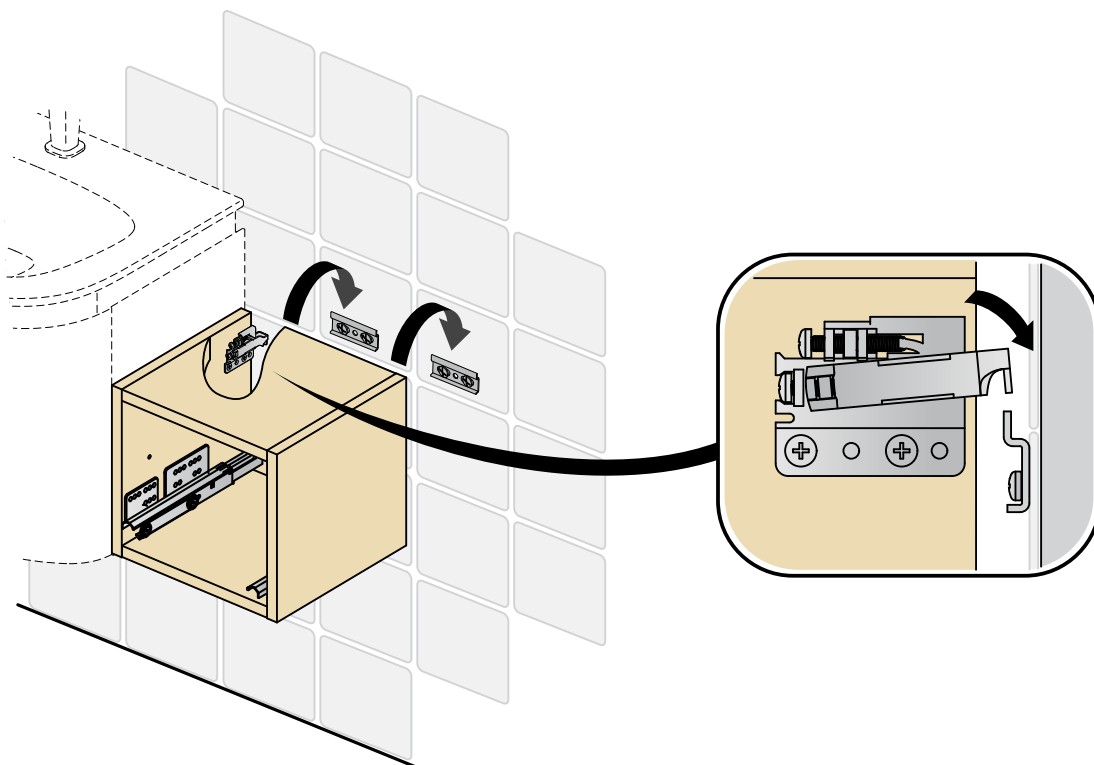




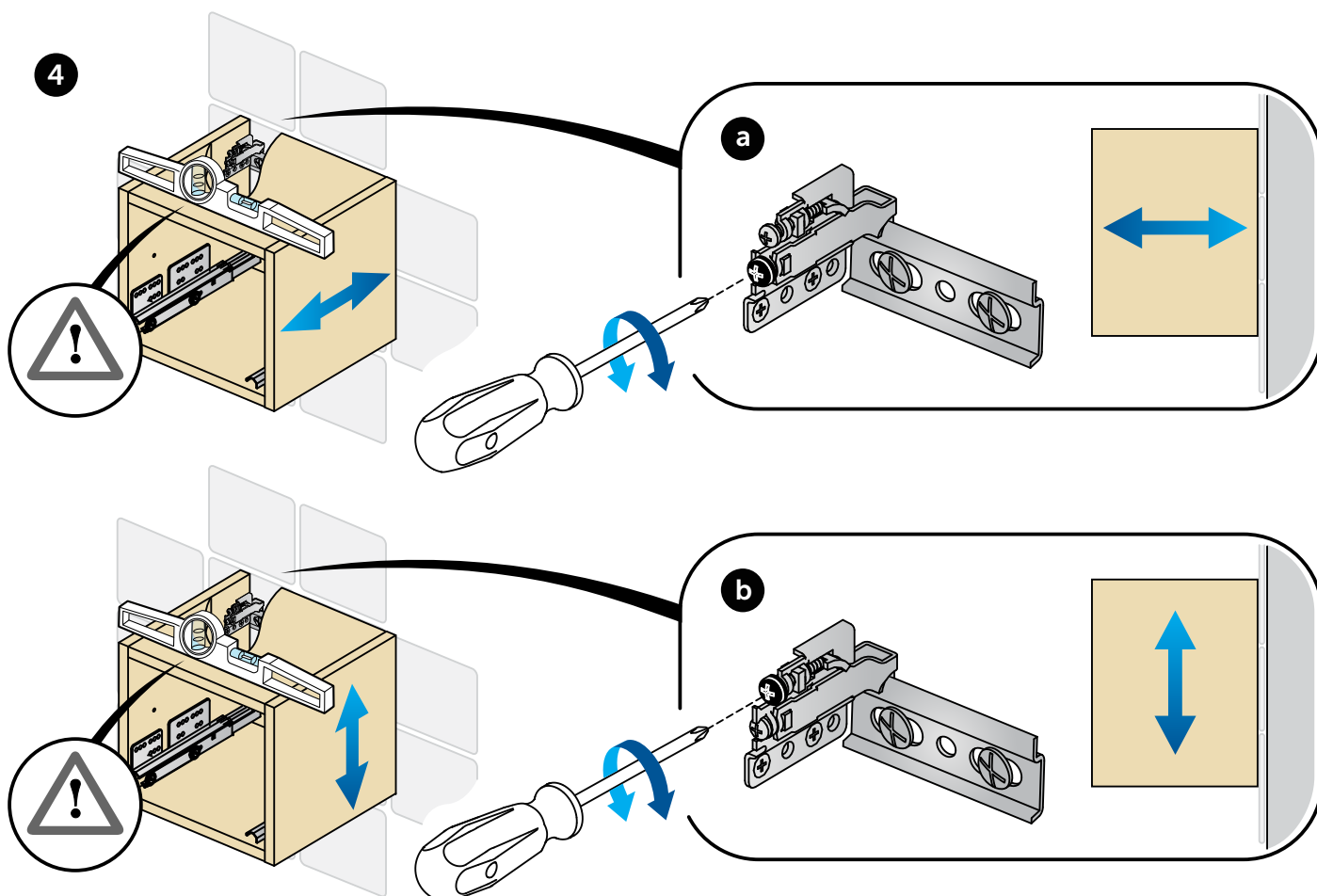
# ADD ON UNIT

Mueble lateral - Unité additionnelle - Seitenschrank - Mobile laterale - Postranní skříňky  
Страничен шкаф - Добавочный элемент для подстоля - Κρεμαστό πρόσθετο έπιπλο

3



4

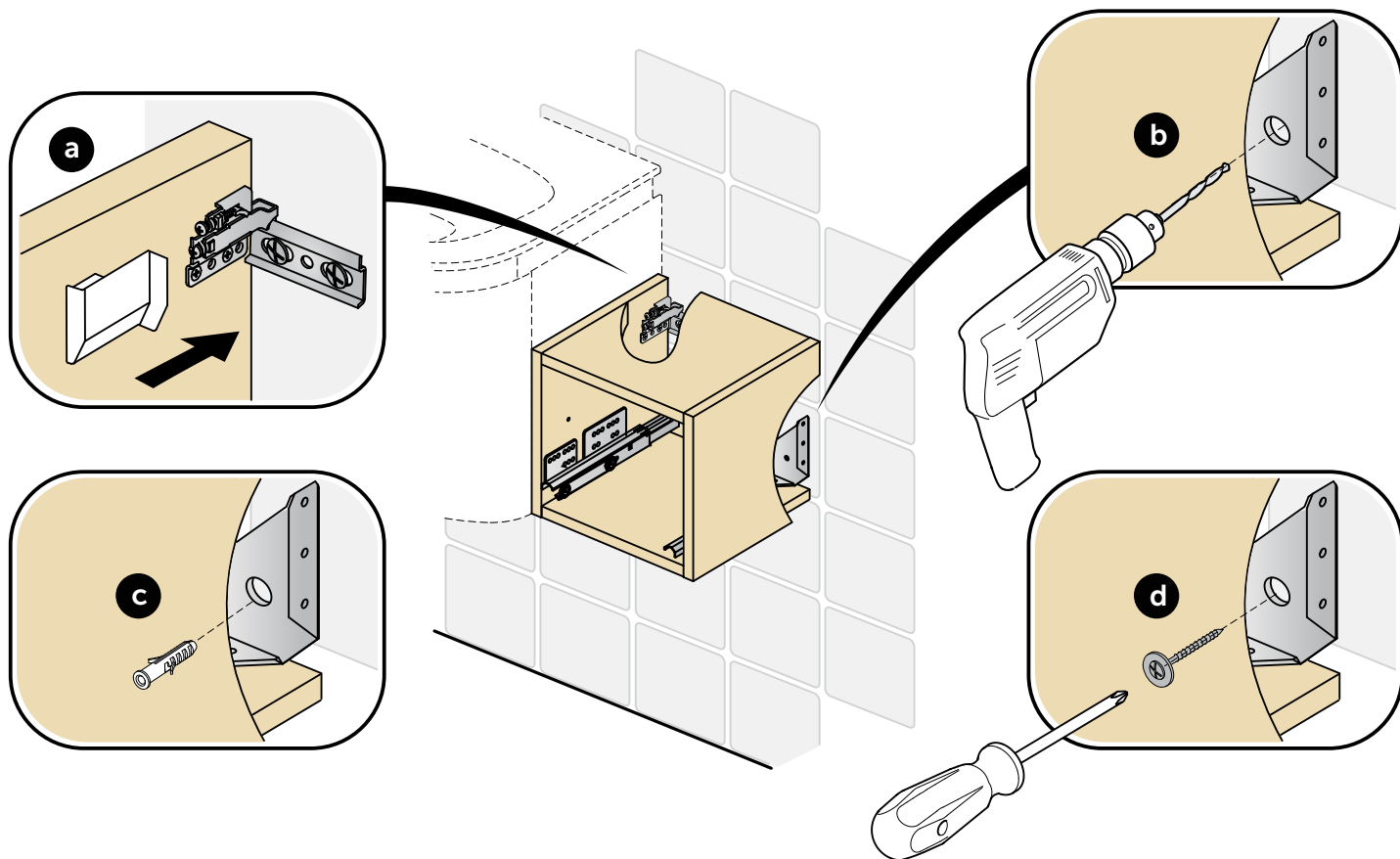




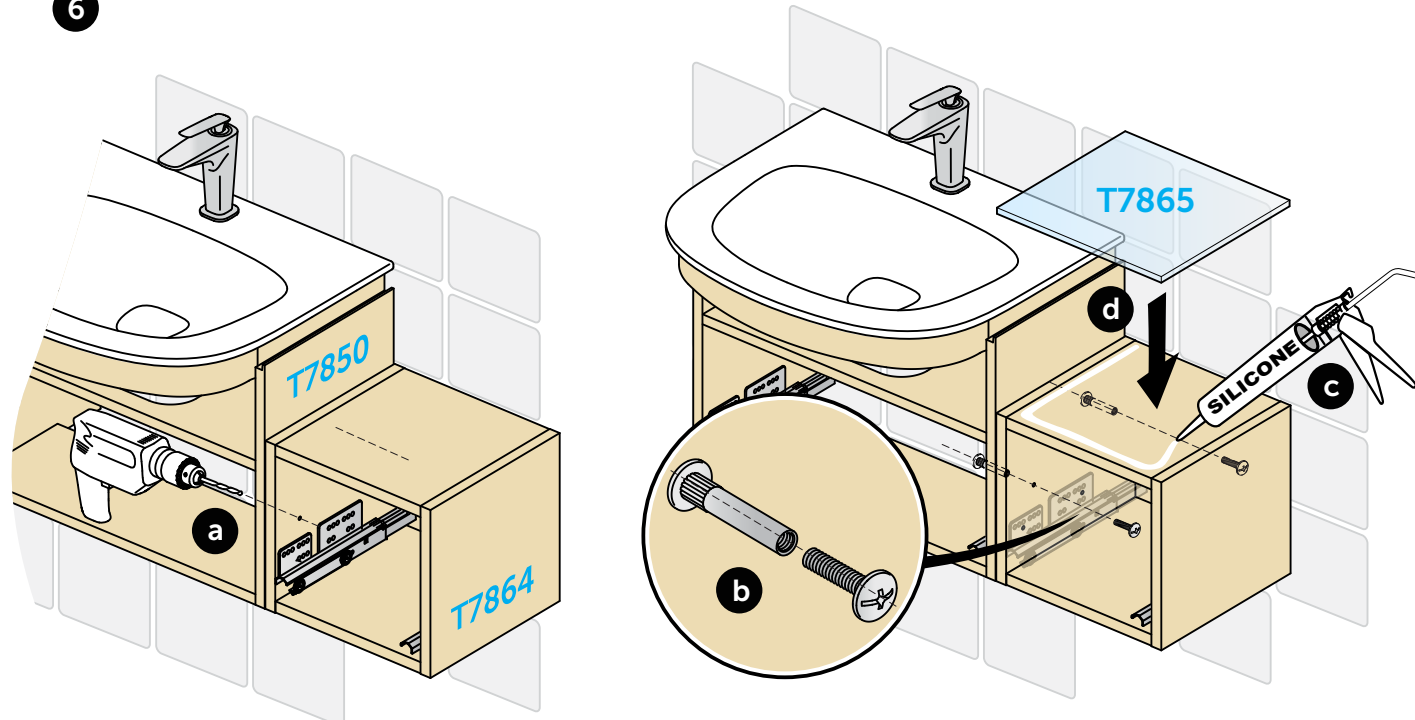
# ADD ON UNIT

Mueble lateral - Unité additionnelle - Seitenschrank - Mobile laterale - Postranní skříňky  
Страничен шкаф - Добавочный элемент для подстоля - Кремаστό πρόσθετο έπιπλο

5



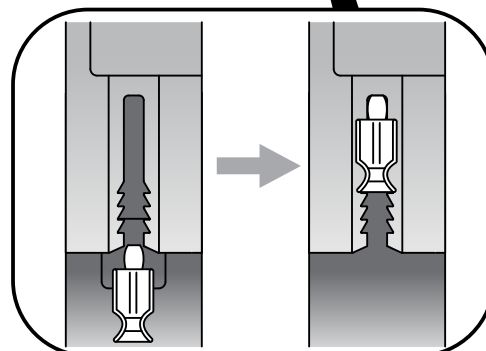
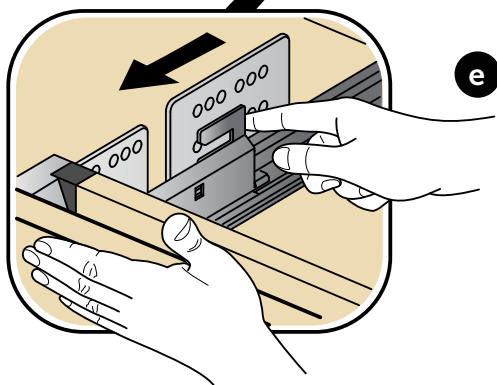
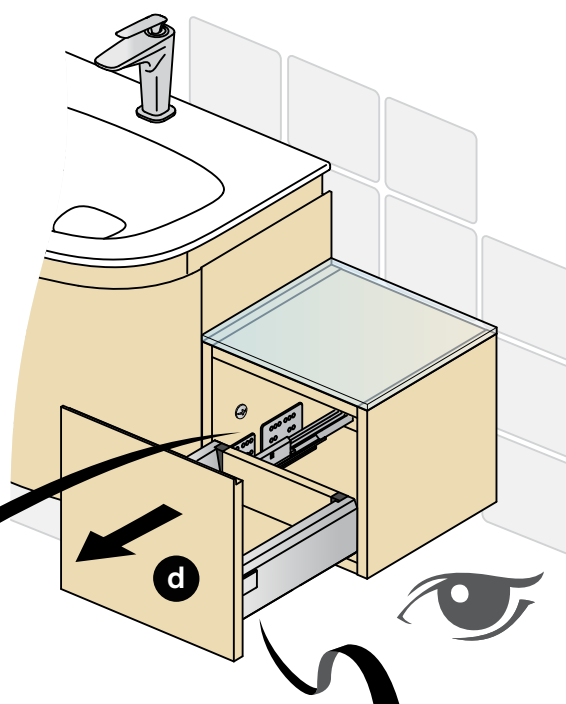
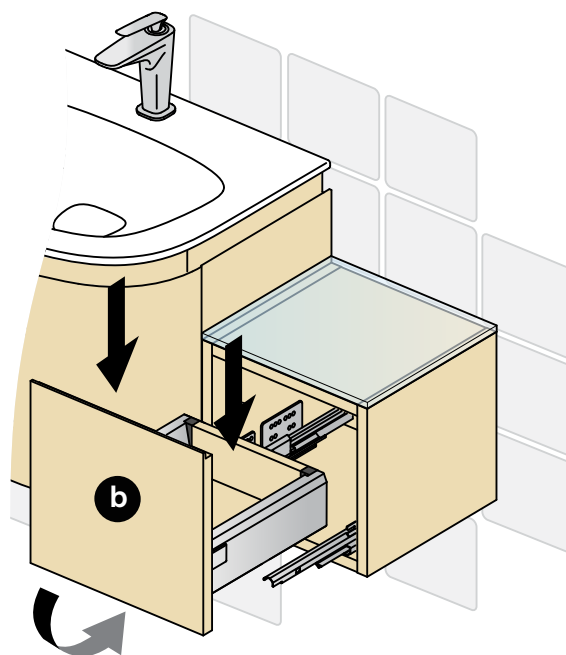
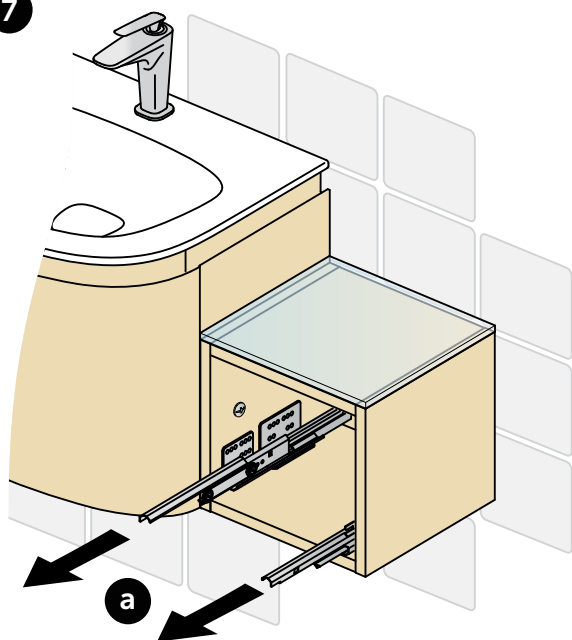
6



# ADD ON UNIT

Mueble lateral - Unité additionnelle - Seitenschrank - Mobile laterale - Postranní skříňky  
Страничен шкаф - Добавочный элемент для подстоля - Κρεμαστό πρόσθετο έπιπλο

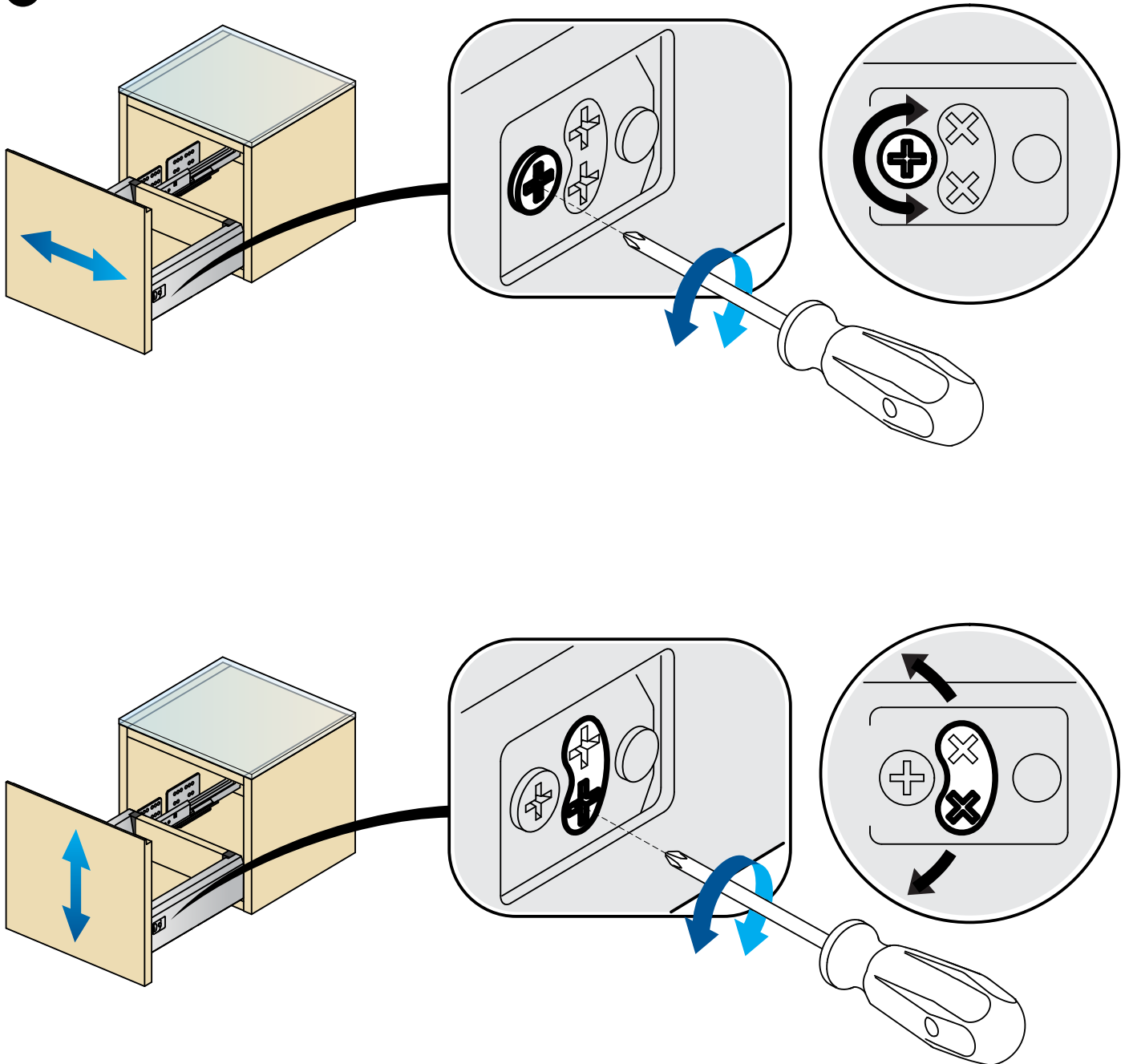
7



# ADD ON UNIT

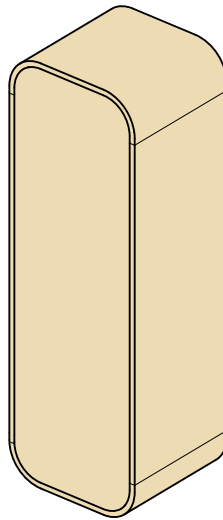
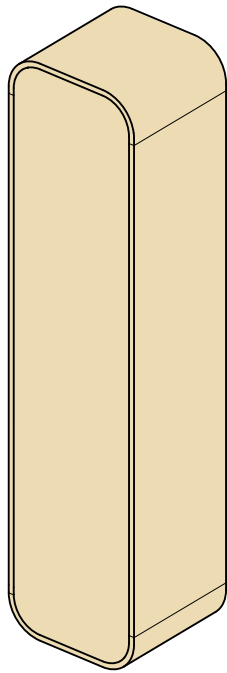
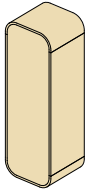
Mueble lateral - Unité additionnelle - Seitenschrank - Mobile laterale - Postranní skříňky  
Страничен шкаф - Добавочный элемент для подстоля - Κρεμαστό πρόσθετο έπιπλο

8



# HIGH CABINET AND HALF COLUMN

Armario Alto y media columna - Colonne de rangement et demi-colonne - Hochschrank und Halbhochschrank - Mobile a colonna e a semicolonna - Vysoké a nástěnné skříňky - Висок колонен шкаф и Нисък колонен шкаф - Пенал и настенный шкафчик - Στήλη επίπλου



160 cm

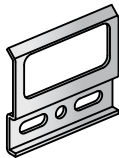
120 cm

T7873

T7874

400 x 350 x 1600

400 x 350 x 1200



x 2



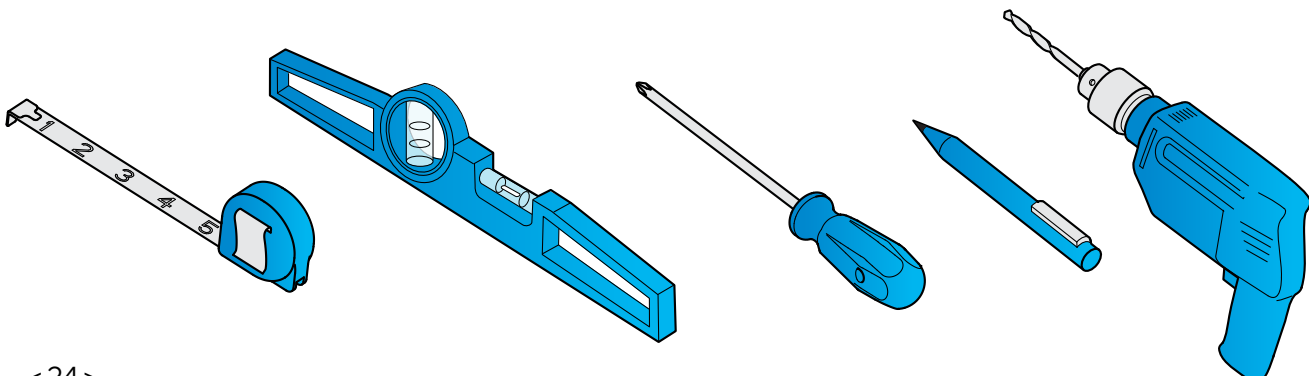
x 4



x 4

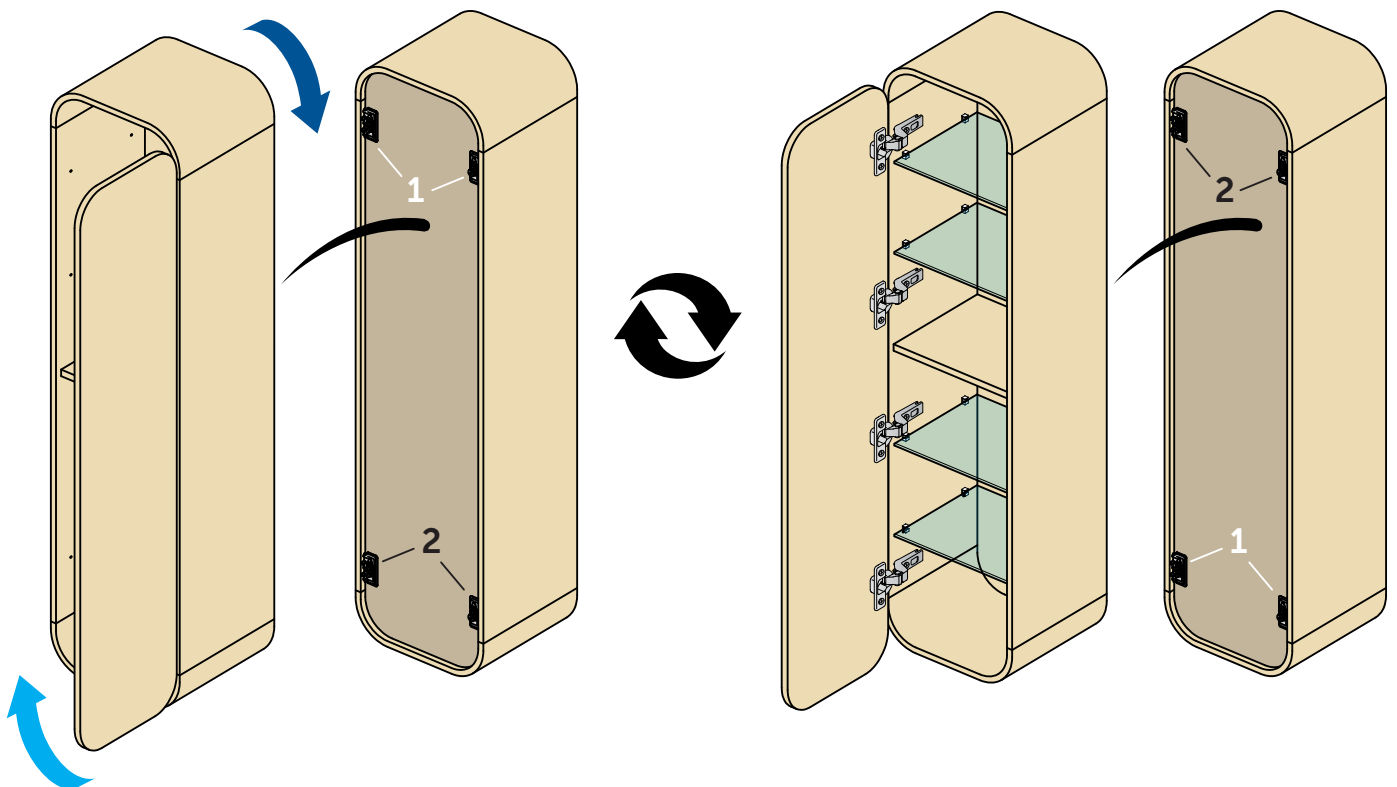
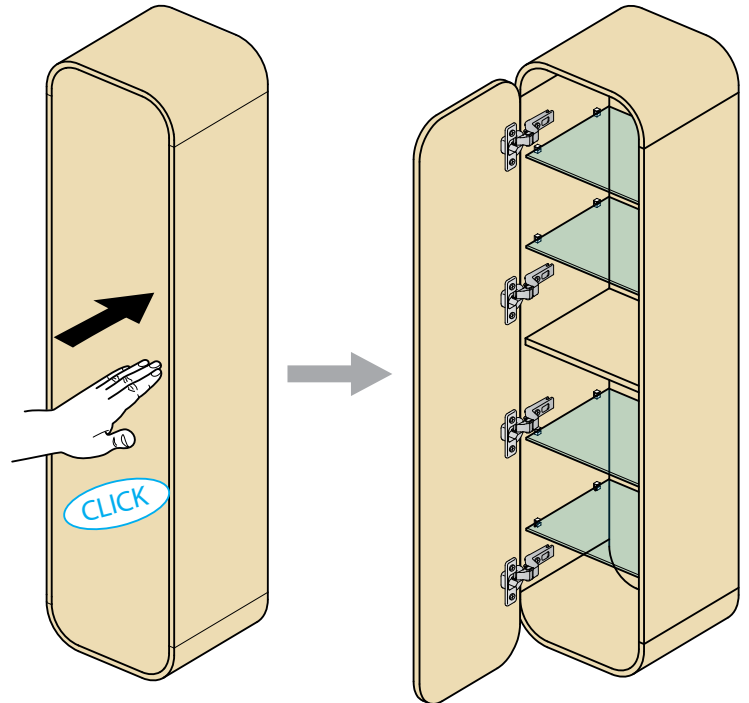
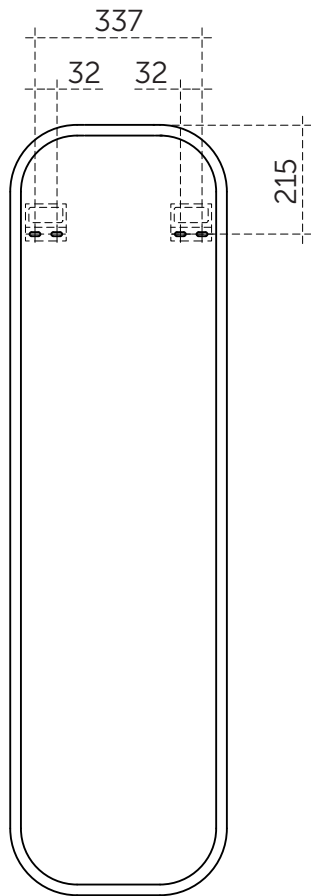


x 4



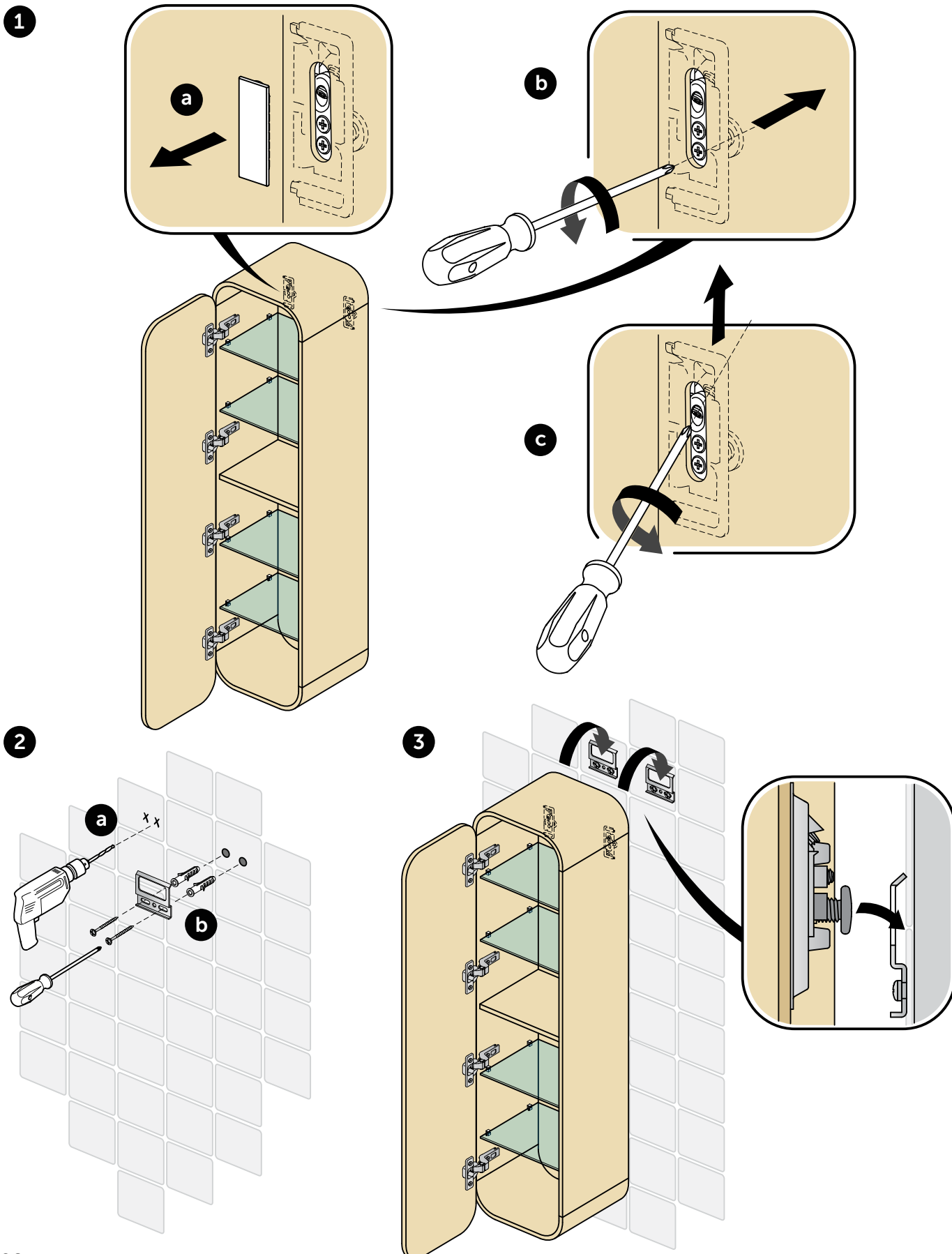
# HIGH CABINET AND HALF COLUMN

Armario Alto y media columna - Colonne de rangement et demi-colonne - Hochschrank und Halbhochschrank - Mobile a colonna e a semicolonna - Vysoké a nástěnné skříňky - Висок колонен шкаф и Нисък колонен шкаф - Пенал и настенный шкафчик - Στήλη επίπλου



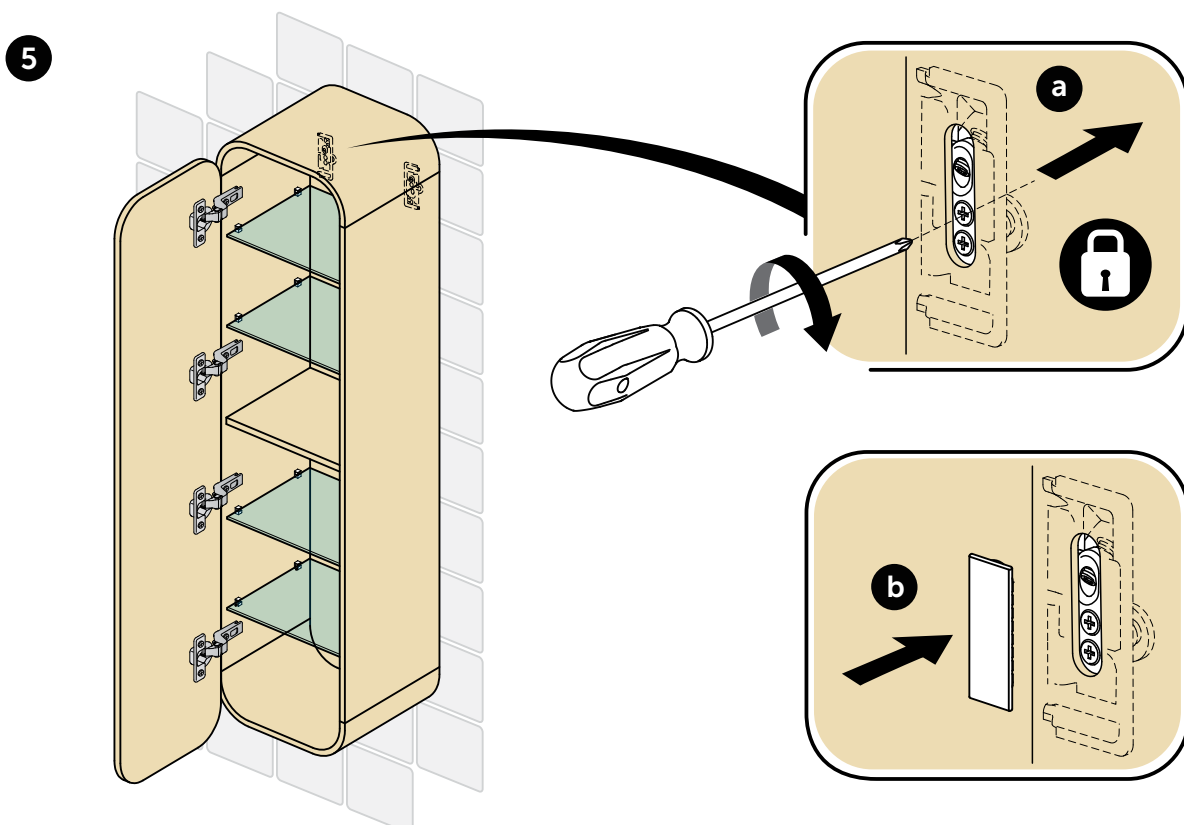
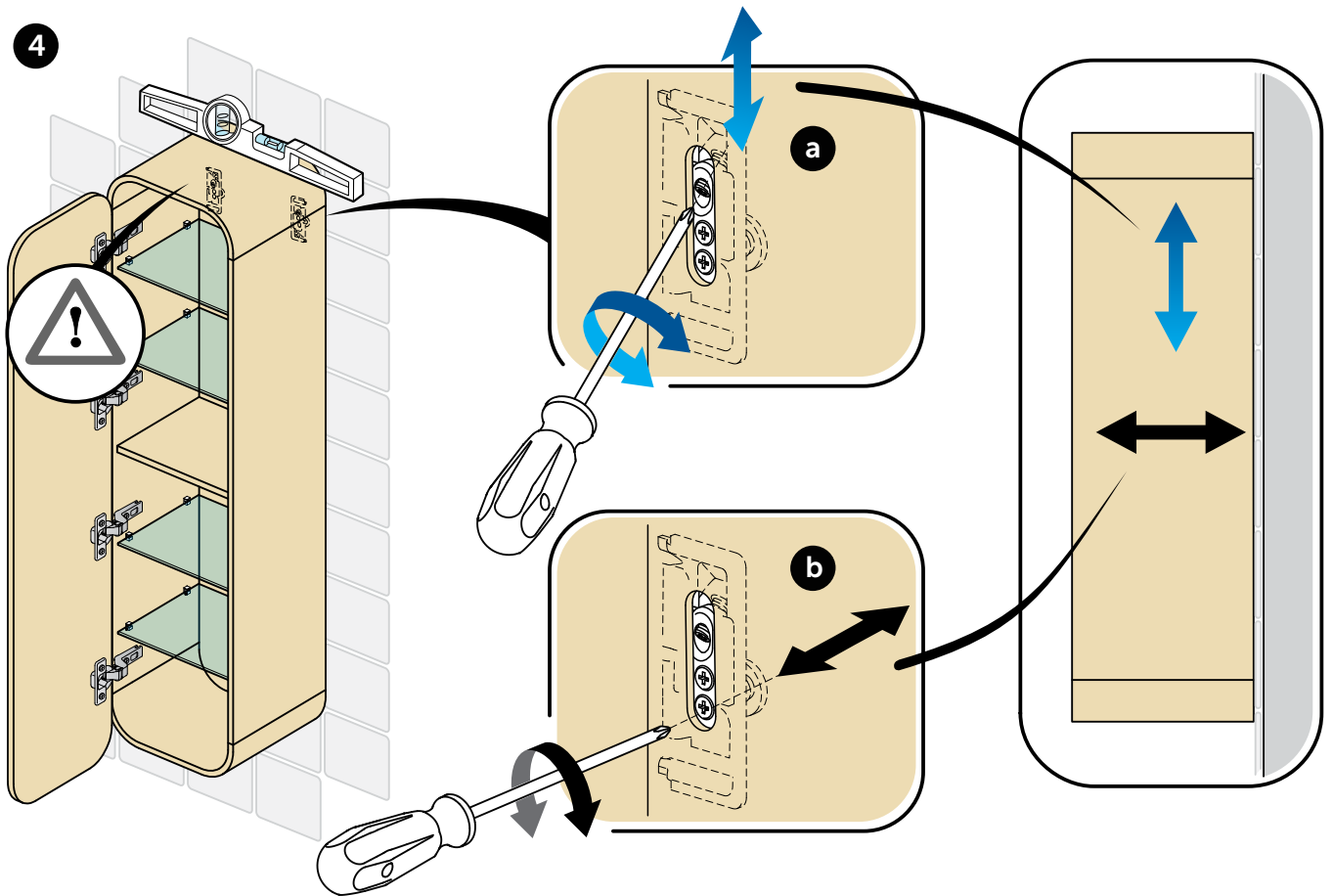
# HIGH CABINET AND HALF COLUMN

Armario Alto y media columna - Colonne de rangement et demi-colonne - Hochschrank und Halbhochschrank - Mobile a colonna e a semicolonna - Vysoké a nástěnné skříňky - Висок колонен шкаф и Нисък колонен шкаф - Пенал и настенный шкафчик - Στήλη επίπλου



# HIGH CABINET AND HALF COLUMN

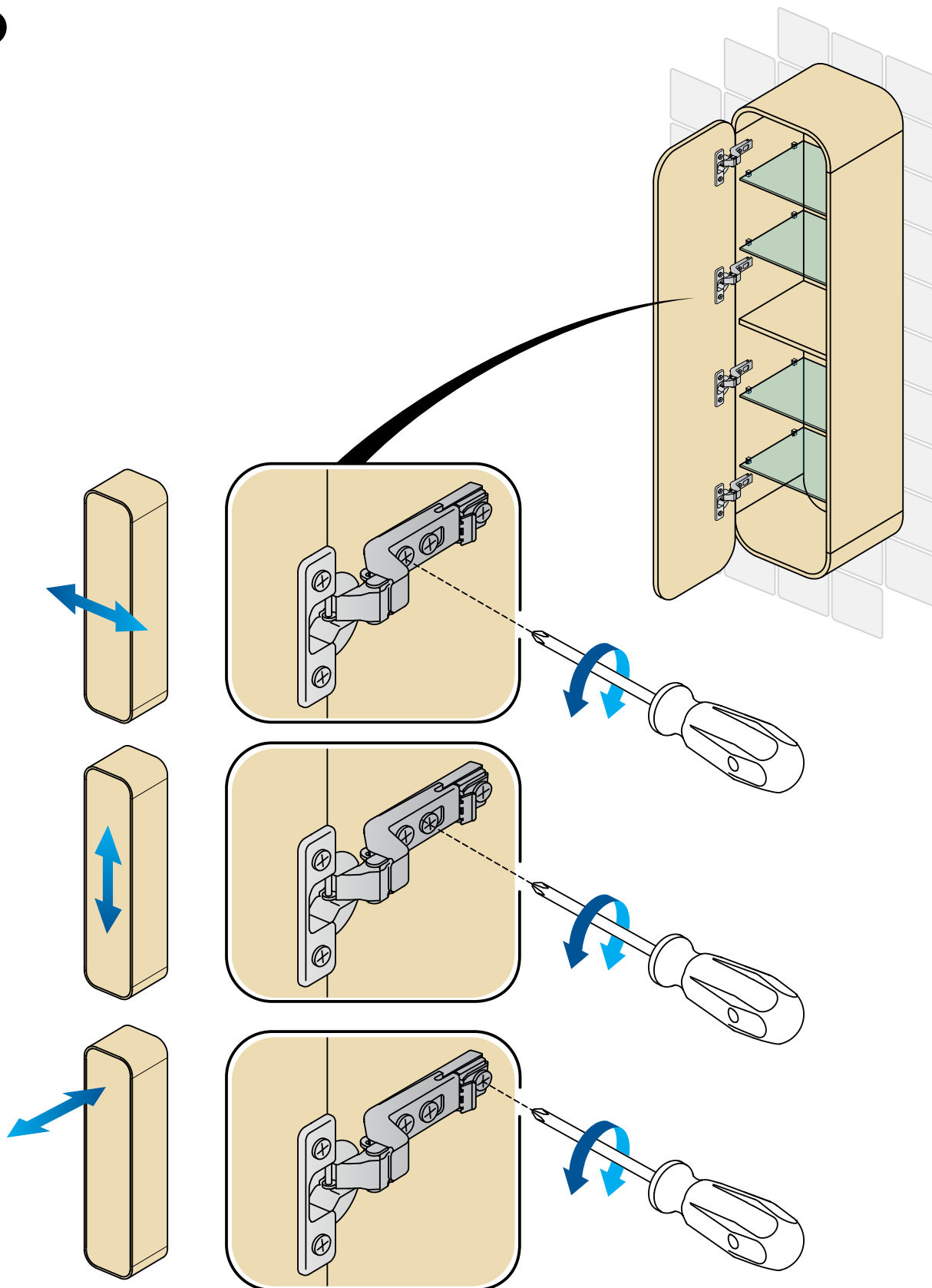
Armario Alto y media columna - Colonne de rangement et demi-colonne - Hochschrank und Halbhochschrank - Mobile a colonna e a semicolonna - Vysoké a nástěnné skříňky - Висок колонен шкаф и Нисък колонен шкаф - Пенал и настенный шкафчик - Στήλη επίπλου



# HIGH CABINET AND HALF COLUMN

Armario Alto y media columna - Colonne de rangement et demi-colonne - Hochschrank und Halbhochschrank - Mobile a colonna e a semicolonna - Vysoké a nástěnné skříňky - Висок колонен шкаф и Нисък колонен шкаф - Пенал и настенный шкафчик - Στήλη επίπλου

6





# Product sheet "Dea"

In execution of the law 229/03 and DL 206/05

<b>T7850WG</b>	DEA BASIN UNIT 1 DRAWER 600MM
<b>T7851WG</b>	DEA BASIN UNIT 1 DRAWER 800MM
<b>T7852WG</b>	DEA BASIN UNIT 1 DRAWER 1000MM
<b>T7853WG</b>	DEA HANDWASHBASIN UNIT 1 DOOR 500MM
<b>T7854WG</b>	DEA MIRROR CABINET WITH LIGHTS 600MM
<b>T7855WG</b>	DEA MIRROR CABINET WITH LIGHTS 800MM
<b>T7856WG</b>	DEA MIRROR CABINET WITH LIGHTS 1000MM
<b>T7861WG</b>	DEA SHELF MIRROR WITH LED LIGHT 600MM
<b>T7862WG</b>	DEA SHELF MIRROR WITH LED LIGHT 800MM
<b>T7863WG</b>	DEA SHELF MIRROR WITH LED LIGHT 1000MM
<b>T7857BH</b>	DEA ROUNDED ANTISTEAM MIRROR WITH LED LIGHT& SENSOR 500MM
<b>T7858BH</b>	DEA ROUNDED ANTISTEAM MIRROR WITH LED LIGHT& SENSOR 600MM
<b>T7859BH</b>	DEA ROUNDED ANTISTEAM MIRROR WITH LED LIGHT& SENSOR 800MM
<b>T7860BH</b>	DEA ROUNDED ANTISTEAM MIRROR WITH LED LIGHT& SENSOR 1000MM
<b>T7864WG</b>	DEA SIDE UNIT 300MM (F/BASIN UNIT 60CM)
<b>T7865SA</b>	DEA GLASS WORKTOP F/SIDE UNIT 300MM WHITE
<b>T7866SA</b>	DEA GLASS WORKTOP F/VESSEL WITH TAP HOLE 600MM WHITE
<b>T7867SA</b>	DEA GLASS WORKTOP F/VESSEL WITH TAP HOLE 800MM WHITE
<b>T7868SA</b>	DEA GLASS WORKTOP F/VESSEL WITH TAP HOLE 1000MM WHITE
<b>T7869SA</b>	DEA GLASS WORKTOP F/VESSEL W/O TAP HOLE 600MM WHITE
<b>T7870SA</b>	DEA GLASS WORKTOP F/VESSEL W/O TAP HOLE 800MM WHITE
<b>T7871SA</b>	DEA GLASS WORKTOP F/VESSEL W/O TAP HOLE 1000MM WHITE
<b>T7879SA</b>	DEA GLASS WORKTOP F/VESSEL FOR BASIN FITTING 800MM WHITE
<b>T7880SA</b>	DEA GLASS WORKTOP F/VESSEL FOR BASIN FITTING 1000MM WHITE
<b>T7873WG</b>	DEA HIGH CABINET 400MM
<b>T7874WG</b>	DEA 1/2 COLUMN 400MM
<b>T787567</b>	DEA INDIVIDUAL ROUNDED LEG

## Maintenance and Cleaning

- Wipe down with a damp cloth or a gentle detergent and dry carefully.
- Do not use any solvents or abrasive substances for cleaning. Spilt liquids must be wiped up immediately using a cloth; thereafter, dry the surface with a clean dry cloth.

## Types of materials

- Basin unit, hand-washbasin, column, ½ column, side unit framework in water resistant MFC Idropan V-100 class. Column, ½ column, side unit and mirror cabinet door in water resistant MFC Idropan V-100 class. Drawer front panels, mirror cabinet frame and mirror with shelf frame in multiply wood + MDF. External finishes in melamine Dark Larch (S9), lacquered Glossy White (WG), Glossy Light Grey (S2), Glossy Dark Grey (WH), Glossy light Brown (S3), Glossy Blue (S7), Glossy Green (S8). Internal finish and drawer panel finish in white melamine paper.
- Reinforcement bracket in zinc coated steel
- Reinforcement curved front panel, dividers and upper frame in power painted metal sheet
- Worktop 12mm thickness glass plate.
- Internal shelves for mirror cabinet, column and ½ column in 4 mm tempered glass.
- Metallic drawers with integrated soft close system
- Plastic antislip mats for drawer
- Coloured transparent PETG boxes
- Internal cover for mirror cabinet light in methacrylate. Frame for light in aluminium.
- Simple mirror, mirror cabinet and mirror with shelf mirror plate 4mm
- Simple mirror with LED light system, IR sensor switch, anti-steam system, bluetooth sound system. Certified IP44 & EMC. Metal powder painted sheet frame.
- Mirror with shelf and mirror cabinet with LED light system. Mirror cabinet with plug&switch. Certified IP44 & EMC.
- Legs for basin units in chrome plated steel.

All the semi-finished parts and raw materials utilised in our products are environmentally friendly in particular, they have low formaldehyde content (class E1)

## Safety

- Do not place more than a 2 Kg load on each shelf
- Do not apply pressure of more than 15 Kg on open drawers
- Product with electrical connections should only be installed and fixed by qualified electrician, who will install it in accordance to the installation manuals and the norms in force in the country.
- Incorrect installation and/or use of the item for any purpose other than that for which it was intended can be dangerous or cause possible injury to users.
- When cleaning or using the bathroom, please take care for all furniture having integrated lights or other electric parts, to avoid direct contact with water or moisture.
- The products should be installed in a bathroom with adequate ventilation.

## Product life-cycle

At the end of its useful life, entrust the unit to the local waste disposal company

# Fiche Produit "Dea"

En application de la loi 229/03 and DL 206/05

<b>T7850..</b>	DEA MEUBLE SOUS LAVABO 60CM 1 TIROIR
<b>T7851..</b>	DEA MEUBLE SOUS LAVABO 80CM 1 TIROIR
<b>T7852..</b>	DEA MEUBLE SOUS LAVABO 100CM 1 TIROIR
<b>T7853..</b>	DEA MEUBLE SOUS LAVE-MAINS 50CM 1 PORTE
<b>T7854..</b>	DEA ARMOIRE DE TOILETTE AVEC LUMIERES 60CM
<b>T7855..</b>	DEA ARMOIRE DE TOILETTE AVEC LUMIERES 80CM
<b>T7856..</b>	DEA ARMOIRE DE TOILETTE AVEC LUMIERES 100CM
<b>T7861..</b>	DEA MIROIR AVEC LUMIERE ET ETAGERE 60CM
<b>T7862..</b>	DEA MIROIR AVEC LUMIERE ET ETAGERE 80CM
<b>T7863..</b>	DEA MIROIR AVEC LUMIERE ET ETAGERE 100CM
<b>T7857BH</b>	DEA MIROIR ANTIBUEE AVEC LUMIERE SENSITIVE 50CM
<b>T7858BH</b>	DEA MIROIR ANTIBUEE AVEC LUMIERE SENSITIVE 60CM
<b>T7859BH</b>	DEA MIROIR ANTIBUEE AVEC LUMIERE SENSITIVE 80CM
<b>T7860BH</b>	DEA MIROIR ANTIBUEE AVEC LUMIERE SENSITIVE 100CM
<b>T7864..</b>	DEA UNITE ADDITIONNELLE 30CM
<b>T7865SA</b>	DEA PLAN EN VERRE POUR UNITE ADDITIONNELLE 30CM BLANC
<b>T7866SA</b>	DEA PLAN EN VERRE AVEC TROU DE ROBINETTERIE 60CM BLANC
<b>T7867SA</b>	DEA PLAN EN VERRE AVEC TROU DE ROBINETTERIE 80CM BLANC
<b>T7868SA</b>	DEA PLAN EN VERRE AVEC TROU DE ROBINETTERIE 100CM BLANC
<b>T7869SA</b>	DEA PLAN EN VERRE SANS TROU DE ROBINETTERIE 60CM BLANC
<b>T7870SA</b>	DEA PLAN EN VERRE SANS TROU DE ROBINETTERIE 80CM BLANC
<b>T7871SA</b>	DEA PLAN EN VERRE SANS TROU DE ROBINETTERIE 100CM BLANC
<b>T7879SA</b>	DEA PLAN VERRE POUR VASQUE AVEC ROBINETTERIE 80CM BLANC
<b>T7880SA</b>	DEA PLAN VERRE POUR VASQUE AVEC ROBINETTERIE 100CM BLANC
<b>T7873..</b>	DEA COLONNE DE RANGEMENT 40CM
<b>T7874..</b>	DEA DEMI COLONNE DE RANGEMENT 40CM
<b>T787567</b>	DEA PIED POUR MEUBLE A L'UNITE

## Entretien et Nettoyage

- Nettoyer les surfaces avec un chiffon humide ou un détergent non agressif et sécher soigneusement :
- Ne jamais utiliser de produits solvants abrasifs ou détergents.
- Si vous renversez des liquides sur les surfaces, nettoyez immédiatement avec un chiffon absorbant, puis séchez à nouveau la surface avec un chiffon propre et sec.

## Caractéristiques

- Meubles sous lavabo, lave-mains, colonne, demi-colonne : structure résistante à l'eau MFC (panneaux de particules) Idropan classe V-100. Colonne, demi-colonne, côtés et portes des armoires de toilette résistants à l'eau MFC Idropan classe V-100. Façades des tiroirs, structure des armoires de toilette et des miroirs avec étagère en bois selon modèle + MDF (Medium Density Fiberboard\*). Finitions extérieures en mélaminé coloris Bois Exotique brillant (S9), Blanc brillant (WG), Gris Plume / Gris Béton Brillant (S2), Gris Béton / Gris Plume Brillant (WH), Café Crème / Café Brillant (S3), Bleu Crépuscule Brillant (S7), Vert Olive Brillant (S8). Finitions intérieures et côtés des tiroirs en mélaminé.
- Renforcement des équerres en zinc, revêtement acier
- Renforcement de la façade, des séparateurs et de la structure supérieure en feuille métallisée.
- Plans en verre 12mm d'épaisseur.
- Étagères internes de l'armoire de toilette, de la colonne et ½ colonne en verre trempé 4 mm d'épaisseur.
- Tiroirs métalliques pourvus du système de fermeture douce
- Revêtement en plastique antidérapant à l'intérieur des tiroirs
- Boîtes semi-transparentes en PETG
- Revêtement interne de la lumière des armoires de toilette en méthacrylate. Contour des lumières en aluminium.
- Miroirs simples, armoires de toilette et miroirs avec étagères épaisseur 4 mm
- Miroirs simples avec lumières LED, lumière sensitive, système antibuee et système Bluetooth. Certifiés IP44 & EMC. Contour du miroir en feuille métallisée.
- Miroirs avec étagères et armoires de toilette avec lumière LED. Armoires de toilette avec prise et interrupteur intégrés. Certifiés IP44 & EMC.
- Pieds pour meubles sous lavabo en métal chromé.

Les parties semi-finies et les matières premières utilisées pour nos produits respectent l'environnement . Ils ont en particulier un faible contenu de formaldéhyde (classe E1).

## Sécurité

- Poids maximum admis sur les étagères : 2 kg sur chacune
- Poids maximum admis sur les tiroirs ouverts : 15 kg
- Le raccordement au réseau électrique, ainsi que les contrôles successifs doivent être effectués exclusivement par du personnel spécialisé, en respectant les règlements en vigueur.
- Une installation non adéquate et/ou une utilisation du matériel différente de celle autorisée, pourrait mettre en danger non seulement les personnes, mais aussi endommager les produits.
- Lors de l'utilisation ou du nettoyage de la salle de bains et des meubles, tenir compte des précautions nécessaires concernant l'installation électrique. Eviter tout contact des éléments électriques avec l'eau.
- Les produits de la salle de bains doivent être installés avec une ventilation adéquate.

## Cycle de vie du produit

Une fois le produit utilisé, le confier à la société communale qui s'occupe des traitements des déchets.

# Ficha de producto "Dea"

En cumplimiento de la ley 229/03 y DL 206/05

<b>T7850WG</b>	DEA MUEBLE LAVABO 1 CAJÓN 600MM
<b>T7851WG</b>	DEA MUEBLE LAVABO 1 CAJÓN 800MM
<b>T7852WG</b>	DEA MUEBLE LAVABO 1 CAJÓN 1000MM
<b>T7853WG</b>	DEA MUEBLE LAVAMANOS 1 PUERTA 500MM
<b>T7854WG</b>	DEA MUEBLE ESPEJO CON LUCES 600MM
<b>T7855WG</b>	DEA MUEBLE ESPEJO CON LUCES 800MM
<b>T7856WG</b>	DEA MUEBLE ESPEJO CON LUCES 1000MM
<b>T7861WG</b>	DEA ESPEJO CON ESTANTE Y LÁMPARA LED 600MM
<b>T7862WG</b>	DEA ESPEJO CON ESTANTE Y LÁMPARA LED 800MM
<b>T7863WG</b>	DEA ESPEJO CON ESTANTE Y LÁMPARA LED 1000MM
<b>T7857BH</b>	DEA ESPEJO CON LÁMPARA LED Y SENSOR 500MM
<b>T7858BH</b>	DEA ESPEJO ANTI-VAHO CON LÁMPARA LED Y SENSOR 600MM
<b>T7859BH</b>	DEA ESPEJO ANTI-VAHO CON LÁMPARA LED Y SENSOR 800MM
<b>T7860BH</b>	DEA ESPEJO ANTI-VAHO CON LÁMPARA LED Y SENSOR 1000MM
<b>T7864WG</b>	DEA MUEBLE LATERAL 300MM (INSTALACIÓN C/MUEBLE LAVABO 60CM)
<b>T7865SA</b>	DEA ENCIMERA CRISTAL PARA MUEBLE LATERAL 300MM BLANCO
<b>T7866SA</b>	DEA ENCIMERA CRISTAL C/AGUJERO GRIF. P/LAV. DISEÑO 600MM BLANCO
<b>T7867SA</b>	DEA ENCIMERA CRISTAL C/AGUJERO GRIF. P/LAV. DISEÑO 800MM BLANCO
<b>T7868SA</b>	DEA ENCIMERA CRISTAL C/AGUJERO GRIF. P/LAV. DISEÑO 1000MM BLANCO
<b>T7869SA</b>	DEA ENCIMERA CRISTAL S/AGUJERO GRIF. P/LAV. DISEÑO 600MM BLANCO
<b>T7870SA</b>	DEA ENCIMERA CRISTAL S/AGUJERO GRIF. P/LAV. DISEÑO 800MM BLANCO
<b>T7871SA</b>	DEA ENCIMERA CRISTAL S/AGUJERO GRIF. P/LAV. DISEÑO 1000MM BLANCO
<b>T7879SA</b>	DEA ENCIMERA CRISTAL P/LAVABO DISEÑO C/AGUJ.GRIFERIA 800MM BL
<b>T7880SA</b>	DEA ENCIMERA CRISTAL P/LAVABO DISEÑO C/AGUJ.GRIFERIA 1000MM BL
<b>T7873WG</b>	DEA COLUMNA 400MM
<b>T7874WG</b>	DEA 1/2 COLUMNA 400MM
<b>T787567</b>	DEA PATA REDONDEADA INDIVIDUAL

## Mantenimiento y Limpieza

- Pase un paño húmedo o un detergente delicado y seque cuidadosamente. No use disolventes o sustancias abrasivas para la limpieza.
- Los líquidos derramados deben ser limpiados inmediatamente usando un paño; después, seque la superficie con un paño seco y limpio.

## Tipos de material

- Mueble lavabo, mueble lavamanos, columna, ½ columna, mueble lateral chasis en aglomerado resistente al agua V-100 o MDF. Panel frontal cajón, mueble espejo y espejo con estante chasis en madera MDF. Acabado exterior en melamina Alerce oscuro (S9), lacado brillo Blanco (WG), lacado brillo Gris medio(S2), lacado brillo Gris oscuro (WH), lacado brillo Marrón claro (S3), lacado brillo Azul (S7), lacado brillo Verde (S8). Superficie interna y acabado panel cajón en papel melamínico blanco.
- Soporte reforzado en zinc cubierto de acero
- Panel frontal curvo reforzado, divisores y chasis parte superior pintadera metalizada
- Encimera cristal grosor 12mm.
- Estantes internos para el mueble espejo, columna y ½ columna en vidrio templado 4 mm.
- Cajones metálicos con sistema cierre ralentizado integrado.
- Cubierta antislip plástico para el fondo de los cajones
- Cajas en metacrilato transparentes PETG coloreadas
- Cubierta interna para lámpara mueble estante en metacrilato. Chasis lámpara en aluminio.
- Espejo, mueble espejo y mueble con estante, lamina 4mm
- Espejo con lámpara sistema LED, IR sensor de interruptor, sistema anti-vaño, sistema sonido bluetooth . Certificado IP44 y EMC. Marco en pintura metalizada.
- Espejo con estante y mueble espejo con lámpara LED. Mueble espejo con enchufe e interruptor. Certificado IP44 y EMC.
- Patas para mueble lavabo acabado lámina acero cromado.

Todas las piezas semi-acabadas y materiales utilizados en nuestros productos son respetuosos con el medio ambiente; en particular, tienen bajo contenido en formaldehído (clase E1)

## Seguridad

- No ponga más de 2Kg de peso en casa estante
- No aplique una presión de más de 15Kg en los cajones abiertos
- Los productos con conexiones eléctricas deberían ser sólo instalados y fijados por electricistas cualificados, el cual lo instalará siguiendo el manual de instalación y la normativa del país. Una instalación incorrecta y/o el uso de los productos para otro propósito diferente para el que fue diseñado puede ser peligroso o causar posibles daños a los usuarios.
- Cuando limpie o use el baño, por favor tenga cuidado con los muebles que tienen integrada la luz u otras partes eléctricas, evitando contacto directo con el agua o humedades.
- Los productos deben ser instalados en un baño con la ventilación adecuada.

## Ciclo de vida del producto

Al final de la vida útil del producto, deposite la unidad en una compañía de reciclado especializada.

# Produktinformation "Dea"

Nach den Gesetzen 229/03 und DL 206/05

<b>T7850WG</b>	DEA WASCHTISCHUNTERSCHRANK 600MM MIT 1 AUSZUG
<b>T7851WG</b>	DEA WASCHTISCHUNTERSCHRANK 800MM MIT 1 AUSZUG
<b>T7852WG</b>	DEA WASCHTISCHUNTERSCHRANK 1000MM MIT 1 AUSZUG
<b>T7853WG</b>	DEA HANDWASCHBECKENUNTERSCHRANK 500MM
<b>T7854WG</b>	DEA SPIEGELSCHRANK 600MM MIT LICHT
<b>T7855WG</b>	DEA SPIEGELSCHRANK 800MM MIT LICHT
<b>T7856WG</b>	DEA SPIEGELSCHRANK 1000MM MIT LICHT
<b>T7861WG</b>	DEA SPIEGELREGAL 600MM MIT LICHT
<b>T7862WG</b>	DEA SPIEGELREGAL 800MM MIT LICHT
<b>T7863WG</b>	DEA SPIEGELREGAL 1000MM MIT LICHT
<b>T7857BH</b>	DEA SPIEGEL MIT LED-LICHT UND SENSOR 500MM, ANTIBESCHLAG
<b>T7858BH</b>	DEA SPIEGEL MIT LED-LICHT UND SENSOR 600MM, ANTIBESCHLAG
<b>T7859BH</b>	DEA SPIEGEL MIT LED-LICHT UND SENSOR 800MM, ANTIBESCHLAG
<b>T7860BH</b>	DEA SPIEGEL MIT LED-LICHT UND SENSOR 1000MM, ANTIBESCHLAG
<b>T7864WG</b>	DEA SEITENSCHRANK 300MM (FÜR WT-UNTERSCHRANK 60CM)
<b>T7865SA</b>	DEA GLAS-PLATTE FÜR SEITENSCHRANK 300MM WEISS
<b>T7866SA</b>	DEA GLAS-WASCHTISCHPLATTE MIT HAHNLOCH 600MM WEISS
<b>T7867SA</b>	DEA GLAS-WASCHTISCHPLATTE MIT HAHNLOCH 800MM WEISS
<b>T7868SA</b>	DEA GLAS-WASCHTISCHPLATTE MIT HAHNLOCH 1000MM WEISS
<b>T7869SA</b>	DEA GLAS-WASCHTISCHPLATTE OHNE HAHNLOCH 600MM WEISS
<b>T7870SA</b>	DEA GLAS-WASCHTISCHPLATTE OHNE HAHNLOCH 800MM WEISS
<b>T7871SA</b>	DEA GLAS-WASCHTISCHPLATTE OHNE HAHNLOCH 1000MM WEISS
<b>T7879SA</b>	DEA GLAS-WASCHTISCHPLATTE FÜR WT-ARMATUR 800MM WEISS
<b>T7880SA</b>	DEA GLAS-WASCHTISCHPLATTE FÜR WT-ARMATUR 1000MM WEISS
<b>T7873WG</b>	DEA HOCHSCHRANK 400MM
<b>T7874WG</b>	DEA HALBHOCHE SCHRANK 400MM
<b>T787567</b>	DEA FÜSSE EINZELN

## Wartung und Reinigung

- Nehmen Sie zur Pflege ein feuchtes, weiches Tuch oder einen milden, nicht scheuernden Haushaltsreiniger.
- Verschüttete Flüssigkeiten bitte sofort mit einem Tuch entfernen, die Oberfläche anschließend mit einem sauberen und trockenen Tuch nachwischen.

## Art der verwendeten Materialien

- Waschtischunterschrank, Handwaschbeckenunterschrank, Hochschrank, Halbhochschrank: Korpus aus feuchtebeständigen melaminbeschichteten Holzwerkstoffplatten V-100. Hochschrank, Halbhochschrank, Seitenschrank und Spiegelschrank: Türen aus feuchtebeständigen melaminbeschichteten Holzwerkstoffplatten V-100. Schubladenfront, Korpus Spiegelschrank, Spiegelregal in Mehrschichtholz + MDF. Außenflächen mit Melaminbeschichtung: Dunkle Lärche (S9), Hochglanz weiß lackiert (WG), Hochglanz hellgrau lackiert (S2), Hochglanz dunkelgrau lackiert (WH), Hochglanz hellbraun lackiert (S3), Hochglanz blau lackiert (S7), Hochglanz grün lackiert (S8). Innenflächen mit Melaminbeschichtung weiß
- Verzinkte Verstärkungswinkel
- Gebogenes Verstärkungsblech, Schubladentrenner sowie Gestell aus pulverbeschichtetem Metall
- Waschtischplatte in 12mm Glas.
- Einlegeböden für Spiegelschrank, Hochschrank und Halbhochschrank aus 4mm gehärtetem Glas.
- Metallauszüge mit integriertem Softclosing System
- Kunststoff-Antirutschmatten für Schublade.
- Eingefärbte transparente PETG Boxen
- Lichtabdeckung für Spiegelschrank aus Acryl. Lichtrahmen aus Aluminium.
- Spiegel, Spiegelschrank und Spiegelregal: Spiegelstärke 4mm
- Spiegel mit LED-Lichtsystem: IR Sensor Schaltung, Antibeschlagsystem, Bluetooth Sound system. IP44 & EMC zertifiziert. Mit pulverbeschichtetem Metallrahmen.
- Spiegelregal und Spiegelschrank mit LED-Lichtsystem. Spiegelschrank mit Schalter/Steckdosenmodul. IP44 & EMC zertifiziert.
- Füße für Waschtischunterschranke in verchromter Oberfläche.

## Sicherheit

- Ablagen in den Schränken nicht mit mehr als jeweils 2 kg belasten
- Offene Schubladen nicht mit mehr als 15 kg belasten
- Der Stromanschluss und eventuell spätere Änderungen müssen von autorisierten Fachkräften unter Einhaltung der jeweiligen Landesnorm durchgeführt werden. Bei falscher Installation und/oder Fremdgebrauch des Materials können Gefahren bzw. Schäden an Produkten oder Personen entstehen.
- Bei Gebrauch sowie Reinigung des Bades und der Möbel sind die Sicherheitsvorschriften für elektrische Anlagen zu beachten. Der Einbau der Produkten sollte in einem Raum mit ausreichender Belüftung erfolgen.

## Produktlebensablauf

Bei Gebrauchsende das Produkt dem zuständigen Entsorgungsbetrieb übergeben.

# Scheda Prodotto “Dea”

In ottemperanza della legge 229/03 e al DL 206/05

<b>T7850WG</b>	Mobile sottolavabo con 1 cassetto 600MM
<b>T7851WG</b>	Mobile sottolavabo con 1 cassetto 800MM
<b>T7852WG</b>	Mobile sottolavabo con 1 cassetto 1000MM
<b>T7853WG</b>	Mobile sottolavabo con 1 anta 500MM
<b>T7854WG</b>	Specchio contenitore con luce 600MM
<b>T7855WG</b>	Specchio contenitore con luce 800MM
<b>T7856WG</b>	Specchio contenitore con luce 1000MM
<b>T7861WG</b>	Specchio con telaio, mensola e luce 600MM
<b>T7862WG</b>	Specchio con telaio, mensola e luce 800MM
<b>T7863WG</b>	Specchio con telaio, mensola e luce 1000MM
<b>T7857BH</b>	Specchio arrotondato con sistema antiappannamento, luce a led e sensore 500MM
<b>T7858BH</b>	Specchio arrotondato con sistema antiappannamento, luce a led e sensore 600MM
<b>T7859BH</b>	Specchio arrotondato con sistema antiappannamento, luce a led e sensore 800MM
<b>T7860BH</b>	Specchio arrotondato con sistema antiappannamento, luce a led e sensore 1000MM
<b>T7864WG</b>	Mobile laterale 300MM (compatibile con mobile sottolavabo 600MM)
<b>T7865SA</b>	Top in vetro retro verniciato bianco per mobile laterale 300MM WHITE
<b>T7866SA</b>	Top in vetro retroverniciato bianco con foro per la rubinetteria 600MM
<b>T7867SA</b>	Top in vetro retroverniciato bianco con foro per la rubinetteria 800MM
<b>T7868SA</b>	Top in vetro retroverniciato bianco con foro per la rubinetteria 1000MM
<b>T7869SA</b>	Top in vetro retroverniciato bianco senza foro per la rubinetteria 600MM
<b>T7870SA</b>	Top in vetro retroverniciato bianco senza foro per la rubinetteria 800MM WHITE
<b>T7871SA</b>	Top in vetro retroverniciato bianco senza foro per la rubinetteria 1000MM WHITE
<b>T7879SA</b>	Top in vetro retro verniciato bianco senza foro per la rubinetteria 800MM WHITE
<b>T7880SA</b>	Top in vetro retro verniciato bianco senza foro per la rubinetteria 1000MM WHITE
<b>T7873WG</b>	Colonna 400MM
<b>T7874WG</b>	Semi colonna 400MM

## Manutenzione e Pulizia

- Pulire con un panno umido o del detergente neutro ed asciugare accuratamente.
- Non usare solventi o abrasivi per la pulizia; fare attenzione ai prodotti per la cosmesi, ai detergenti ed alle sostanze aggressive.
- I liquidi rovesciati devono essere assorbiti immediatamente con un panno; in seguito asciugare la superficie con un panno pulito ed asciutto.

## Materiali impiegati

- Basi lavabo, colonna, semi colonna e mobile laterale: struttura in truciolare idrorepellente classe V-100. L'anta della colonna, della semi colonna, del mobile laterale e dello specchio contenitore in truciolare idrorepellente classe V-100. Il pannello frontale dei cassetti, la struttura degli specchi contenitori e la struttura degli specchi con mensola è in multistrato di MDF. Finitura esterna melaminica Larice scuro (S9), Bianco gesso laccato lucido (WG), Grigio cenere laccato lucido (S2), Grigio ardesia laccato lucido (WH), Beige sabbia laccato lucido (S3), Azzurro vetro laccato lucido (S7), Verde argilla laccato lucido (S8). La finitura interna dei mobili e dei cassetti è in carta melaminica bianca.
- Staffa di rinforzo in acciaio
- Rinforzo per il frontale del cassetto, divisori e telaio superiore in lamiera verniciata a polvere
- Top in vetro retroverniciato 12 mm di spessore.
- Mensole interne degli specchi contenitori, colonne e semi colonne in vetro temperato di 4 mm di spessore.
- Cassetti in metallo con sistema di chiusura ammortizzata.
- Tappetini antiscivolo in plastica per cassetti
- Scatole di PEGT trasparenti colorate
- Copertura interna per la luce dello specchio contenitore in metacrilato. Telaio per la luce in alluminio.
- Spessore degli specchi per specchi semplici, contenitori e con mensola 4mm
- Specchi semplici con luce a Led, interruttore del sensore a infrarossi, sistema anti appannamento, sistema audio bluetooth. Certificato IP44 & EMC. Struttura in lamiera verniciata a polvere
- Specchi con mensola e specchi contenitori con sistema di illuminazione a LED. Specchi contenitori con spina e interruttore. Certificati IP44 & EMC.

I semilavorati e le materie prime utilizzate per i nostri prodotti sono rispettose dell'ambiente; in particolare sono a basso contenuto di formaldeide (classe E1)

## Sicurezza

- Non applicare ai ripiani un carico superiore a 2 kg ciascuno
- Non applicare ai cassetti aperti un carico superiore a 15 Kg
- L'allacciamento alla rete elettrica ed eventuali interventi successive, devono essere eseguiti da personale esperto, tenendo conto della normative vigente nel paese.
- Una non corretta installazione e/o un utilizzo del materiale diverso da quello a cui è destinato, potrebbero causare situazioni di pericolo oppure lesioni a cose o persone
- Durante l'utilizzo e la pulizia del bagno osservare le dovute cautele per tutti i mobili che hanno lampade o parti elettriche integrate in modo tale da evitare di avere contatti accidentali con acqua e condense. I prodotti dovrebbero essere installati in bagni con un adeguato ricambio d'aria.

## Ciclo di vita del prodotto

Al termine dell'utilizzo affidarlo all'azienda comunale di smaltimento.

# Информационна карта “Dea”

In execution of the law 229/03 and DL 206/05

<b>T7850WG</b>	DEA КОНЗ. ШКАФ МИВКА 1 ЧЕКМ. 600MM
<b>T7851WG</b>	DEA КОНЗ. ШКАФ МИВКА 1 ЧЕКМ. 800MM
<b>T7852WG</b>	DEA КОНЗ. ШКАФ МИВКА 1 ЧЕКМ. 1000MM
<b>T7853WG</b>	DEA DEA КОНЗ. ШКАФ МИВКА 1 ВРАТА 500MM
<b>T7854WG</b>	DEA ГОРЕН ОГЛЕДАЛЕН ШКАФ С ОСВЕТЛЕНИЕ 600MM
<b>T7855WG</b>	DEA ГОРЕН ОГЛЕДАЛЕН ШКАФ С ОСВЕТЛЕНИЕ 800MM
<b>T7856WG</b>	DEA ГОРЕН ОГЛЕДАЛЕН ШКАФ С ОСВЕТЛЕНИЕ 1000MM
<b>T7861WG</b>	DEA ОГЛЕДАЛО С ПОЛИЦА И РАМКА С ОСВЕТЛЕНИЕ 600MM
<b>T7862WG</b>	DEA ОГЛЕДАЛО С ПОЛИЦА И РАМКА С ОСВЕТЛЕНИЕ 800MM
<b>T7863WG</b>	DEA ОГЛЕДАЛО С ПОЛИЦА И РАМКА С ОСВЕТЛЕНИЕ 1000MM
<b>T7857BH</b>	DEA ОГЛЕДАЛО С ОСВ. & ФУНКЦИЯ ПРОТИВ КОНДЕНЗ 500MM
<b>T7858BH</b>	DEA ОГЛЕДАЛО С ОСВ. & ФУНКЦИЯ ПРОТИВ КОНДЕНЗ 600MM
<b>T7859BH</b>	DEA ОГЛЕДАЛО С ОСВ. & ФУНКЦИЯ ПРОТИВ КОНДЕНЗ 800MM
<b>T7860BH</b>	DEA ОГЛЕДАЛО С ОСВ. & ФУНКЦИЯ ПРОТИВ КОНДЕНЗ 1000MM
<b>T7864WG</b>	DEA СТРАНИЧЕН ШКАФ 300MM (ЗА КОНЗ. ШКАФ 60CM)
<b>T7865SA</b>	DEA СТЬКЛЕН ПЛОТ БЯЛ ЗА СТРАНИЧЕН ШКАФ 300MM
<b>T7866SA</b>	DEA СТЬКЛЕН ПЛОТ 600MM БЯЛ С ОТВ. ЗА СМ-Л ЗА МИВКА В/У ПЛОТ БЕЗ ОТВ. ЗА СМ-Л
<b>T7867SA</b>	DEA СТЬКЛЕН ПЛОТ 800MM БЯЛ С ОТВ. ЗА СМ-Л ЗА МИВКА В/У ПЛОТ БЕЗ ОТВ. ЗА СМ-Л
<b>T7868SA</b>	DEA СТЬКЛЕН ПЛОТ 1000MM БЯЛ С ОТВ. ЗА СМ-Л ЗА МИВКА В/У ПЛОТ БЕЗ ОТВ. ЗА СМ-Л
<b>T7869SA</b>	DEA СТЬКЛЕН ПЛОТ 600MM БЯЛ БЕЗ ОТВ. ЗА СМ-Л ЗА МИВКА В/У ПЛОТ БЕЗ ОТВ. ЗА СМ-Л
<b>T7870SA</b>	DEA СТЬКЛЕН ПЛОТ 800MM БЯЛ БЕЗ ОТВ. ЗА СМ-Л ЗА МИВКА В/У ПЛОТ БЕЗ ОТВ. ЗА СМ-Л
<b>T7871SA</b>	DEA СТЬКЛЕН ПЛОТ 1000MM БЯЛ БЕЗ ОТВ. ЗА СМ-Л ЗА МИВКА В/У ПЛОТ БЕЗ ОТВ. ЗА СМ-Л
<b>T7879SA</b>	DEA СТЬКЛЕН ПЛОТ 800MM БЯЛ БЕЗ ОТВ. ЗА СМ-Л ЗА МИВКА В/У ПЛОТ С ОТВ. ЗА СМ-Л
<b>T7880SA</b>	DEA СТЬКЛЕН ПЛОТ 1000MM БЯЛ БЕЗ ОТВ. ЗА СМ-Л ЗА МИВКА В/У ПЛОТ С ОТВ. ЗА СМ-Л
<b>T7873WG</b>	DEA КОЛОНЕН ВИСОК ШКАФ 400MM
<b>T7874WG</b>	DEA КОЛОНЕН НИСЪК ШКАФ 400MM
<b>T787567</b>	DEA КРАК ЗА ШКАФ МИВКА

## Поддръжка и почистване

- Да се избягва прекаленото мокрене. Разлетите течности да се почистват незабавно със суха кърпа.
- Повърхностите могат да се почистват с мека кърпа и мек, неабразивен почистващ препарат.
- Влажните места да се изпъкнат незабавно и да се подсушат с чиста мека кърпа. (Да не се използват продукти, които съдържат хлор и ацетон, както и абразивни препарати, като почистващи препарати на прах, гъби с груба повърхност или абразивни или метални гъби).

## Използвани материали

- Шкаф мивки, Колонни и Страничен шкафове: корпус от влагоустойчив ПДЧ тип MFC Idropan V-100. Врати на Колонни, Страничен шкафове, и Огледални шкафове влагоустойчив ПДЧ тип MFC Idropan V-100. Предни панели на чекмеджета, корпус на огледални шкафове и огледала с полица и рамка от многопластова дърво + MDF. Външни повърхнини в меламин Тъмен Бор (S9), гланцов Бял лак (WG), гланцов Светло Сив лак (S2), гланцов Тъмно Сив лак (WH), гланцов Светло Кафяв лак (S3), гланцов Син лак (S7), гланцов Зелен лак (S8). Вътрешни повърхнини в бял меламин.
  - Подсилваши конзоли от цинкована стомана.
  - Подсилване на заоблени предни панели, разделители и горна рамка от прахово боядисан метален лист.
  - Плот от стъкло 12mm.
  - Вътрешни полици за огледални шкафове и колони шкафове от закалено стъкло.
  - Метални чекмеджета с вградена система за плавно затваряне.
  - Пластични anti-slip подложки за чекмеджета.
  - Цветни прозрачни PETG кутии.
  - Вътрешен капачка за осветлението в огледални шкафове от метакрилат. Рамка на лампите от алуминий.
  - Огледала, Огледални шкафове, и Огледала с полица и рамка: огледална плоскост 4mm
  - Огледала с LED осветление, IR сензорен ключ, система против конденза, bluetooth озвучителна система. IP44 & EMC сертификат. Метална прахово боядисана рамка.
  - Огледални шкафове и Огледала с полица и рамка с LED осветление. Огледални шкафове с ел. контакт и ключ. IP44 & EMC сертификат.
  - Крак за шкаф мивка от хромирана стомана.
- Всички полуготови продукти и суровини, използвани при направата на нашите изделия, са екологично чисти, по-специално имат ниско съдържание на формалдехид (клас E1).

## Безопасност

- Максимално натоварване на всяка полица – 2 кг.
- Максимално натоварване на изцяло отворено чекмдже – 15 кг.
- Изделията, които се свързват към електрическата мрежа, се инсталират единствено от квалифициран електротехник съгласно инструкциите и националните норми и стандарти. Неправилното инсталиране на изделието и/или употреба, различна от предназначението му, може да са опасни или да причинят нараняване.
- При почистване или ползване на банята трябва да се вземат необходимите предпазни мерки във връзка с мебелите, които имат вградено осветление или др. ел. части, за да се избегне директен контакт с вода или влага.
- Да не се допускат образуването на прекалена кондензация, поради което препоръчваме мебелите да се инсталират в помещение с добра вентилация и отопление.

## Жизнен цикъл на изделията

Изделията, които няма да се ползват повече, се изхвърлят съгласно местните норми и се предават на сметопочистваща фирма.



# Вýробkový list “Dea”

V souladu se zákonem 229/03 a DL 206/05

<b>T7850WG</b>	DEA SKŘÍŇKA POD UMYVADLO S 1 ZÁSUVKOU 600MM
<b>T7851WG</b>	DEA SKŘÍŇKA POD UMYVADLO S 1 ZÁSUVKOU 800MM
<b>T7852WG</b>	DEA SKŘÍŇKA POD UMYVADLO S 1 ZÁSUVKOU 1000MM
<b>T7853WG</b>	DEA SKŘÍŇKA POD UMYVÁTKO S 1 ZÁSUVKOU 500MM
<b>T7854WG</b>	DEA ZRCADLOVÁ SKŘÍŇKA VČ. OSVĚTLENÍ 600MM
<b>T7855WG</b>	DEA ZRCADLOVÁ SKŘÍŇKA VČ. OSVĚTLENÍ 800MM
<b>T7856WG</b>	DEA ZRCADLOVÁ SKŘÍŇKA VČ. OSVĚTLENÍ 1000MM
<b>T7861WG</b>	DEA ZRCADLO S POLIČKOU VČ. LED OSVĚTLENÍ 600MM
<b>T7862WG</b>	DEA ZRCADLO S POLIČKOU VČ. LED OSVĚTLENÍ 800MM
<b>T7863WG</b>	DEA ZRCADLO S POLIČKOU VČ. LED OSVĚTLENÍ 1000MM
<b>T7857BH</b>	DEA ZRCADLO S ÚPR. PROTI ZAMLŽENÍ S LED OSV. & SENZOREM 500MM
<b>T7858BH</b>	DEA ZRCADLO S ÚPR. PROTI ZAMLŽENÍ S LED OSV. & SENZOREM 600MM
<b>T7859BH</b>	DEA ZRCADLO S ÚPR. PROTI ZAMLŽENÍ S LED OSV. & SENZOREM 800MM
<b>T7860BH</b>	DEA ZRCADLO S ÚPR. PROTI ZAMLŽENÍ S LED OSV. & SENZOREM 1000MM
<b>T7864WG</b>	DEA POSTRANNÍ SKŘÍŇKA KE SKŘÍŇCE POD UMYVADLO 300MM
<b>T7865SA</b>	DEA VRCHNÍ SKLENĚNÁ DESKA PRO POSTRANNÍ SKŘÍŇKU 300MM BÍLÁ
<b>T7866SA</b>	DEA VRCHNÍ SKLENĚNÁ DESKA POD UMYVADLO S OTV. PRO BAT. 600MM
<b>T7867SA</b>	DEA VRCHNÍ SKLENĚNÁ DESKA POD UMYVADLO S OTV. PRO BAT. 800MM
<b>T7868SA</b>	DEA VRCHNÍ SKLENĚNÁ DESKA POD UMYVADLO S OTV. PRO BAT. 1000MM
<b>T7869SA</b>	DEA VRCHNÍ SKLENĚNÁ DESKA POD UMYVADLO BEZ OTV. PRO BAT. 600MM
<b>T7870SA</b>	DEA VRCHNÍ SKLENĚNÁ DESKA POD UMYVADLO BEZ OTV. PRO BAT. 800MM
<b>T7871SA</b>	DEA VRCHNÍ SKLENĚNÁ DESKA POD UMYVADLO BEZ OTV. PRO BAT. 1000MM
<b>T7879SA</b>	DEA VRCHNÍ SKLENĚNÁ DESKA POD UMYVADLO BEZ OTV. PRO BAT. 800MM
<b>T7880SA</b>	DEA VRCHNÍ SKLENĚNÁ DESKA POD UMYVADLO BEZ OTV. PRO BAT. 1000MM
<b>T7873WG</b>	DEA VYSOKÁ SKŘÍŇKA 400MM
<b>T7874WG</b>	DEA POSTRANNÍ SKŘÍŇKA 400MM
<b>T787567</b>	DEA NÁBYTKOVÉ NOHY

## Údržba a čištění

- Nábytek otírejte pouze vlhkým hadříkem nebo jemným mycím prostředkem určeným pro daný povrch a vždy pečlivě osušte.
- K čištění nepoužívejte čisticí prostředky na bázi kyselin či rozpouštědel nebo abrazivní prostředky; nábytek nesmí přijít do styku s kosmetickými přípravky, pracími prostředky nebo jinými agresivními látkami.
- Při rozlité kapalině na nábytek musí být povrch otřen a do sucha osušen čistým suchým hadříkem.

Při používání nebo čištění koupelny, dbejte prosím zvýšené opatrnosti při používání elektrických spotřebičů.

## Typy použitých materiálů

- Korpus skříňek pod umyvadlo a umývátko, postranních a vysokých skříňek je vyroben z voděodolného konglomerátu (dřevotříška) MFC Idropan V-100 class. Přední panely dvířek/zásuvek, korpus zrcadlových skříňek a zrcadel s poličkou jsou vyrobeny z vrstveného dřeva + MDF. Vnější povrchové úpravy: melamin v dekoru tmavý modřín (S9), lesklý lak bílý (WG), lesklý lak světle šedý (S2), lesklý lak tmavě šedý (WH), lesklý lak světle hnědý (S3), lesklý lak modrý (S7), lesklý lak zelený (S8). Vnitřní povrchová úprava: bílý melamin.
- Podpěrné výztuhy: pozinkovaný kov
- Výztuhy předního oblého panelu zásuvek, oddělovače a vrchní rám: pokovené.
- Vrchní skleněná deska: tloušťka 12mm.
- Vnitřní skleněné poličky v zrcadlové, postranní a vysoké skříňce: 4mm temperované sklo.
- Kovové pojezdy s integrovaným soft-close systémem
- Protiskluzové podložky v zásuvkách: plast
- Barevné (sv.šedé nebo sv. hnědé) průhledné boxy uvnitř zásuvek: plast (PETG)
- Kryt vnitřního osvětlení v zrcadlové skříňce: plast (metylakrylát). Rám osvětlení: hliník.
- Všechna zrcadla vč. zrcadlových skříňek: tloušťka 4mm
- Zrcadlo s úpravou proti zamžení, s LED osvětlením, pohybovým senzorem a bluetooth sound systémem – certifikováno IP44 & EMC. Pokovený rám.
- Zrcadlo s poličkou, zrcadlová skříňka s LED osvětlením a zrcadlová skříňka s vypínačem a zásuvkou - certifikováno IP44 & EMC.
- Nábytkové nohy pro umyvadlové skříňky: pochromovaný kov.

Všechny polotovary a suroviny, které jsou použity při výrobě našich výrobků jsou šetrné k životnímu prostředí a mají nízký obsah formaldehydu (třída E1).

## Bezpečnost

- Maximální možné zatížení každé police uvnitř skříňky je max. 2 kg.
- Maximální možné zatížení každé otevřené zásuvky nesmí být vyšší než 15 kg.
- Výrobky s elektrickým připojením by měly být instalovány pouze oprávněnými odborníky v souladu s montážními manuály a normami platnými v dané zemi. Nesprávná montáž nebo použití výrobku k jinému účelu, než pro který byl určen, může být nebezpečné nebo způsobit zranění uživatele.
- Při čištění nebo při používání jakéhokoliv koupelnového nábytku s integrovaným osvětlením nebo s jinými elektrickými částmi, dbejte prosím na to, aby nedocházelo k přímému kontaktu s vodou nebo vlhkostí.
- Výrobky by měly být instalovány do koupelny s dostatečnou ventilací.

## Životnost výrobku

Na konci životnosti vašeho výrobku jej světe firmě zabývající se likvidací odpadů .

# Информационный лист на изделия “Dea”

Согл. закону 229/03 and DL 206/05

<b>T7850WG</b>	DEA ПОДСТОЛЬЕ ДЛЯ УМЫВАЛЬНИКА с 1-м ящиком 600 мм
<b>T7851WG</b>	DEA ПОДСТОЛЬЕ ДЛЯ УМЫВАЛЬНИКА с 1-м ящиком 800 мм
<b>T7852WG</b>	DEA ПОДСТОЛЬЕ ДЛЯ УМЫВАЛЬНИКА с 1-м ящиком 1000 мм
<b>T7853WG</b>	DEA ПОДСТОЛЬЕ ДЛЯ УМЫВАЛЬНИКА с 1-й дверцей 500 мм
<b>T7854WG</b>	DEA ЗЕРКАЛЬНЫЙ ШКАФ С ПОДСВЕТКОЙ 600MM
<b>T7855WG</b>	DEA ЗЕРКАЛЬНЫЙ ШКАФ С ПОДСВЕТКОЙ 800MM
<b>T7856WG</b>	DEA ЗЕРКАЛЬНЫЙ ШКАФ С ПОДСВЕТКОЙ 1000MM
<b>T7861WG</b>	DEA ЗЕРКАЛО С ПОЛОЧКОЙ, С ПОДСВЕТКОЙ 600MM
<b>T7862WG</b>	DEA ЗЕРКАЛО С ПОЛОЧКОЙ, С ПОДСВЕТКОЙ 800MM
<b>T7863WG</b>	DEA ЗЕРКАЛО С ПОЛОЧКОЙ, С ПОДСВЕТКОЙ 1000MM
<b>T7857BH</b>	DEA ОКРУГЛОЕ ЗЕРКАЛО С ФУНКЦИЕЙ АНТИЗАПОТЕВАНИЯ, С ПОДСВЕТКОЙ, С СЕНСОРОМ 500MM
<b>T7858BH</b>	DEA ОКРУГЛОЕ ЗЕРКАЛО С ФУНКЦИЕЙ АНТИЗАПОТЕВАНИЯ, С ПОДСВЕТКОЙ, С СЕНСОРОМ 600MM
<b>T7859BH</b>	DEA ОКРУГЛОЕ ЗЕРКАЛО С ФУНКЦИЕЙ АНТИЗАПОТЕВАНИЯ, С ПОДСВЕТКОЙ, С СЕНСОРОМ 800MM
<b>T7860BH</b>	DEA ОКРУГЛОЕ ЗЕРКАЛО С ФУНКЦИЕЙ АНТИЗАПОТЕВАНИЯ, С ПОДСВЕТКОЙ, С СЕНСОРОМ 1000MM
<b>T7864WG</b>	DEA БОКОВОЙ ШКАФЧИК 300MM (Д/ПОДСТОЛЯ ДЛЯ УМЫВАЛЬНИКА 60СМ)
<b>T7865SA</b>	DEA СТЕКЛЯННАЯ СТОЛЕШНИЦА ДЛЯ ЧАШИ С ОТВЕРСТИЕМ ПОД СМЕСИТЕЛЬ 600MM
<b>T7867SA</b>	DEA СТЕКЛЯННАЯ СТОЛЕШНИЦА ДЛЯ ЧАШИ С ОТВЕРСТИЕМ ПОД СМЕСИТЕЛЬ 800MM
<b>T7868SA</b>	DEA СТЕКЛЯННАЯ СТОЛЕШНИЦА ДЛЯ ЧАШИ С ОТВЕРСТИЕМ ПОД СМЕСИТЕЛЬ 1000MM
<b>T7869SA</b>	DEA СТЕКЛЯННАЯ СТОЛЕШНИЦА ДЛЯ ЧАШИ БЕЗ ОТВЕРСТИЯ ПОД СМЕСИТЕЛЬ 600MM
<b>T7870SA</b>	DEA СТЕКЛЯННАЯ СТОЛЕШНИЦА ДЛЯ ЧАШИ БЕЗ ОТВЕРСТИЯ ПОД СМЕСИТЕЛЬ 800MM
<b>T7871SA</b>	DEA СТЕКЛЯННАЯ СТОЛЕШНИЦА ДЛЯ ЧАШИ БЕЗ ОТВЕРСТИЯ ПОД СМЕСИТЕЛЬ 1000MM
<b>T7879SA</b>	DEA СТЕКЛЯННАЯ СТОЛЕШНИЦА ДЛЯ ЧАШИ БЕЗ ОТВЕРСТИЯ ПОД СМЕСИТЕЛЬ 800MM
<b>T7880SA</b>	DEA СТЕКЛЯННАЯ СТОЛЕШНИЦА ДЛЯ ЧАШИ БЕЗ ОТВЕРСТИЯ ПОД СМЕСИТЕЛЬ 1000MM
<b>T7873WG</b>	DEA ПЕНАЛ 400MM
<b>T7874WG</b>	DEA ПОДВЕСНОЙ ШКАФЧИК 400MM
<b>T787567</b>	DEA ИНДИВИДУАЛЬНАЯ НОЖКА

## Уход и чистка

- Поверхность протирается влажной тряпочкой и высушивается.
- Не использовать растворители и абразивные препараты.
- Разлитые жидкости необходимо немедленно вытереть сухой тряпочкой.

## Типы материалов

- Подстолья, пеналы и подвесные шкафы: каркас из водостойкого MFC Idropan класс V-100. Дверцы пеналов, подвесных шкафов и зеркальных шкафов из водостойкого MFC Idropan класс V-100. Фасады ящиков, рамы зеркальных шкафов и рамы зеркал с полкой: многослойное дерево + MDF. Внешние покрытия: меламин темная лиственница (S9), глянцевый белый лак (WG), глянцевый светло-серый (S2), глянцевый темно-серый (WH), глянцевый светло-коричневый (S3), глянцевый синий (S7), глянцевый зеленый (S8). Внутренние поверхности ящиков – алюминиевая белая меламиновая фольга
- Усиленный кронштейн – оцинкованная сталь
- Усиленная изогнутая фронтальная панель, разделители и верхняя рама – окрашенный металлический лист
- Стеклянная столешница – толщина 12мм.
- Внутренние полки зеркальных шкафов, пеналов и подвесных шкафов – закаленное стекло 4 мм.
- Металлические направляющие с системой плавного закрытия
- Пластиковые несскользящие маты для ящиков
- Цветные прозрачные ящики PETG
- Внутренняя поверхность подсветки зеркальных шкафов метакрилат. Рама подсветки - алюминий.
- Простые зеркала, зеркальные шкафчики и зеркала с полочкой – зеркальное полотно 4 мм
- Простые зеркала со светодиодной подсветкой, инфра-красный сенсор-выключатель, система снтизапотевания, звуковая система bluetooth. Сертифицировано IP44 & EMC. Металлическая окрашенная рама.
- Зеркала с полочкой и зеркальные шкафы со светодиодной подсветкой. Зеркальные шкафы срозеткой и выключателем. Сертифицировано IP44 & EMC.
- Ножки для подстолий для умывальников – хромированная сталь.

Все полуфабрикаты и сырье, использованные при изготовлении наших изделий, являются экологически чистыми, точнее имеют низкое содержание формальдегида (класс E1).

## Безопасность

- Нагрузка на каждую полку не должна превышать 2 кг
- Нагрузка на открытый ящик не должна превышать 15 кг
- Изделия, подключаемые к электрической сети, устанавливаются только квалифицированным электротехником согласно инструкциям и национальным нормам и стандартам.
- Неправильные установка и/или использование изделия, не отвечающие его назначению, могут привести к опасной ситуации или причинить ранения.
- При уборке или использовании ванной комнаты необходимо принимать меры безопасности в отношении мебели с встроеной подсветкой или др. эл. частями, во избежание прямого контакта с водой или влагой.
- Мебель должна быть установлена в ванной комнате с адекватной вентиляцией / отоплением.

## Жизненный цикл изделий

Изделия, которые больше не будут использоваться, утилизируются в соответствии с местными нормами и передаются организации по уборке мусора.

# Φυλλάδιο προϊόντων "Dea"

Κατ' εκτέλεση του νόμου 229/03 και DL 206/05

<b>T7850WG</b>	DEA ΚΑΤΩ ΜΕΡΟΣ ΚΡΕΜΑΣΤΟ 1 ΣΥΡΤΑΡΙ 60 ΕΚ.
<b>T7851WG</b>	DEA ΚΑΤΩ ΜΕΡΟΣ ΚΡΕΜΑΣΤΟ 1 ΣΥΡΤΑΡΙ 80 ΕΚ.
<b>T7852WG</b>	DEA ΚΑΤΩ ΜΕΡΟΣ ΚΡΕΜΑΣΤΟ 1 ΣΥΡΤΑΡΙ 100 ΕΚ.
<b>T7853WG</b>	DEA ΚΑΤΩ ΜΕΡΟΣ ΚΡΕΜΑΣΤΟ ΧΕΙΡΟΝΙΠΤΗΡΑ 1 ΠΟΡΤΑ 50 ΕΚ.
<b>T7854WG</b>	DEA ΑΝΩ ΜΕΡΟΣ ΕΠΙΠΛΟΥ ΚΑΘΡΕΠΤΗΣ ΜΕ ΦΩΤΙΣΜΟ 60 ΕΚ.
<b>T7855WG</b>	DEA ΑΝΩ ΜΕΡΟΣ ΕΠΙΠΛΟΥ ΚΑΘΡΕΠΤΗΣ ΜΕ ΦΩΤΙΣΜΟ 80 ΕΚ.
<b>T7856WG</b>	DEA ΑΝΩ ΜΕΡΟΣ ΕΠΙΠΛΟΥ ΚΑΘΡΕΠΤΗΣ ΜΕ ΦΩΤΙΣΜΟ 100 ΕΚ.
<b>T7861WG</b>	DEA ΡΑΦΙ ΚΑΘΡΕΠΤΗ ΜΕ ΦΩΤΙΣΜΟ LED 60 ΕΚ.
<b>T7862WG</b>	DEA ΡΑΦΙ ΚΑΘΡΕΠΤΗ ΜΕ ΦΩΤΙΣΜΟ LED 80 ΕΚ.
<b>T7863WG</b>	DEA ΡΑΦΙ ΚΑΘΡΕΠΤΗ ΜΕ ΦΩΤΙΣΜΟ LED 100 ΕΚ.
<b>T7857BH</b>	DEA ΚΥΚΛΙΚΟΣ ΑΝΤΙΘΑΜΒΩΣΤΙΚΟΣ ΚΑΘΡΕΠΤΗΣ ΜΕ LED 50 ΕΚ.
<b>T7858BH</b>	DEA ΚΥΚΛΙΚΟΣ ΑΝΤΙΘΑΜΒΩΣΤΙΚΟΣ ΚΑΘΡΕΠΤΗΣ ΜΕ LED 60 ΕΚ.
<b>T7859BH</b>	DEA ΚΥΚΛΙΚΟΣ ΑΝΤΙΘΑΜΒΩΣΤΙΚΟΣ ΚΑΘΡΕΠΤΗΣ ΜΕ LED 80 ΕΚ.
<b>T7860BH</b>	DEA ΚΥΚΛΙΚΟΣ ΑΝΤΙΘΑΜΒΩΣΤΙΚΟΣ ΚΑΘΡΕΠΤΗΣ ΜΕ LED 100 ΕΚ.
<b>T7864WG</b>	DEA ΠΡΟΣΘΕΤΟ ΕΠΙΠΛΟ 30 ΕΚ. (ΓΙΑ ΕΠΙΠΛΟ 60 ΕΚ.)
<b>T7865SA</b>	DEA ΓΥΑΛΙΝΟΣ ΠΑΓΚΟΣ ΓΙΑ ΕΠΙΠΛΟ 30 ΕΚ. ΛΕΥΚΟΣ
<b>T7866SA</b>	DEA ΓΥΑΛΙΝΟΣ ΠΑΓΚΟΣ ΓΙΑ ΝΙΠΤΗΡΑ ΕΛ. ΤΟΠΟΘΕΤΗΣΗΣ ΜΕ ΟΠΗ 60 ΕΚ. ΛΕΥΚΟΣ
<b>T7867SA</b>	DEA ΓΥΑΛΙΝΟΣ ΠΑΓΚΟΣ ΓΙΑ ΝΙΠΤΗΡΑ ΕΛ. ΤΟΠΟΘΕΤΗΣΗΣ ΜΕ ΟΠΗ 80 ΕΚ. ΛΕΥΚΟΣ
<b>T7868SA</b>	DEA ΓΥΑΛΙΝΟΣ ΠΑΓΚΟΣ ΓΙΑ ΝΙΠΤΗΡΑ ΕΛ. ΤΟΠΟΘΕΤΗΣΗΣ ΜΕ ΟΠΗ 100 ΕΚ. ΛΕΥΚΟΣ
<b>T7869SA</b>	DEA ΓΥΑΛΙΝΟΣ ΠΑΓΚΟΣ ΓΙΑ ΝΙΠΤΗΡΑ ΕΛ. ΤΟΠΟΘΕΤΗΣΗΣ Χ. ΟΠΗ 60 ΕΚ. ΛΕΥΚΟΣ
<b>T7870SA</b>	DEA ΓΥΑΛΙΝΟΣ ΠΑΓΚΟΣ ΓΙΑ ΝΙΠΤΗΡΑ ΕΛ. ΤΟΠΟΘΕΤΗΣΗΣ Χ. ΟΠΗ 80 ΕΚ. ΛΕΥΚΟΣ
<b>T7871SA</b>	DEA ΓΥΑΛΙΝΟΣ ΠΑΓΚΟΣ ΓΙΑ ΝΙΠΤΗΡΑ ΕΛ. ΤΟΠΟΘΕΤΗΣΗΣ Χ. ΟΠΗ 100 ΕΚ. ΛΕΥΚΟΣ
<b>T7873WG</b>	DEA ΣΤΗΛΗ 400 ΕΚ.
<b>T7874WG</b>	DEA 1/2 ΣΤΗΛΗ 40 ΕΚ.

## Συντήρηση και καθαρισμός

- Σκουπίστε με ένα υγρό πανί ή ένα πανί βρεγμένο με ήπιο απορρυπαντικό και στεγνώστε προσεκτικά.
- Μην χρησιμοποιείτε διαλύτες ή λειαντικές ουσίες για τον καθαρισμό.
- Σε περίπτωση που χυθεί κάποιο υγρό, σκουπίστε αμέσως την επιφάνεια με ένα πανί και, στη συνέχεια, στεγνώστε την με ένα καθαρό στεγνό πανί.

## Τύποι Υλικών

- Έπιπλα/Καθρέπτες έπιπλο και στήλες από ανθυγρο MFC Idropan V-100 class. Μηροστινό μέρος συρταριού, πλαίσιο επίπλου καθρέπτης και καθρέπτης με ράφι πλαίσιο από ξύλο και MDF. Εξωτερικά φινιρίσματα - μελαμίνη Σκούρο Larch (S9), λευκή γυαλιστερή λάκα (WG), γυαλιστερό ανοιχτό γκρι (S2), γυαλιστερό σκούρο γκρι (WH), γυαλιστερό ανοιχτό καφέ (S3), γυαλιστερό μπλε (S7), Γυαλιστερό Πράσινο (S8). Εσωτερικό φινιρίσμα και συρτάρι σε λευκό χαρτί μελαμίνης.
- Ενισχυμένα στηρίγματα από επιπευδαργυρωμένο χάλυβα.
- Εσωτερικό κάλυμα φωτισμού από μεταλλικό και άνω μέρη από βαμμένα μεταλλικά φύλλα.
- Γυάλινος πάγκος πάχους 12 εκ.
- Εσωτερική ράφια για ντουλάπι με καθρέπτη, στήλη και η στήλη 1/2 σε 4 χιλιοστά γυαλί.
- Μεταλλικό συρτάρι με ενσωματωμένο σύστημα Soft Close.
- Πλαστικά αντλιοθητικά χαλάκια για συρτάρι.
- Χρωματιστά διαφανή κουτιά PETG.
- Εσωτερικό κάλυμα φωτισμού από μετακρυλικό. Πλαίσιο φωτισμού από αλουμίνιο.
- Καθρέπτες πάχους 4 εκατοστών.
- Ο καθρέπτης με σύστημα LED, IR αισθητήρας διακόπτη, σύστημα αντι-θάμβωσης, ηχητικό σύστημα Bluetooth. Πιστοποίηση IP44 & EMC. Πλαίσιο καθρέπτη με ίχνη/σκόνη μετάλλου.
- Ο καθρέπτης με το ράφι και το έπιπλο καθρέπτης έχουν σύστημα φωτισμού LED. Ο καθρέπτης έπιπλο είναι εφοδιασμένος με διακόπτη. Πιστοποίηση IP44 & EMC.
- Πόδια για έπιπλα από επιχρωμιωμένο χάλυβα.

## Ασφάλεια

- Maximum βάρος φόρτωσης συρταριού: 2 κιλά κατανεμημένα αναλογικά.
- Maximum βάρος φόρτωσης ντουλαπιού: 15 κιλά κατανεμημένα αναλογικά.
- Προϊόντα με ηλεκτρικές συνδέσεις πρέπει να τοποθετούνται από εξειδικευμένο ηλεκτρολόγο, ο οποίος θα τα εγκαταστήσει σύμφωνα με τα εγχειρίδια εγκατάστασης και τα πρότυπα που ισχύουν στη χώρα.
- Λανθασμένη εγκατάσταση ή/και χρήση του προϊόντος για σκοπούς άλλους από αυτούς για τους οποίους προορίζεται ενδέχεται να αποβεί επικίνδυνη ή να προκαλέσει σοβαρή ζημιά στους χρήστες.
- Κατά τον καθαρισμό ή τη χρήση του μάνιου, επιδεικνύετε ιδιαίτερη προσοχή στα έπιπλα με φωτισμό ή ηλεκτρικά μέρη προκειμένου να αποφύγετε την άμεση επαφή με νερό ή υγρασία.

## Διάρκεια ζωής προϊόντων

Στο τέλος της ωφέλιμης ζωής του, παραδώστε το προϊόν στην τοπική εταιρεία διάθεσης αποβλήτων.



A

[www.idealstandard.at](http://www.idealstandard.at)

F

**Ideal Standard France**  
Parc des Reflets - Bât. H  
165, Av. du Bois de la Pie  
95920 Roissy CDG  
Tél.: +33 (0)149 382800  
Fax.:+33 (0)149 382828  
[www.idealstandard.fr](http://www.idealstandard.fr)

P

**Ideal Standard Portugal**  
Nogueira - Ap. 4  
4711- 909 Braga  
Tel.: +351 253-240001  
Fax: +351 253-683186

B

**Ideal Standard  
Naverkoopsdienst/  
Service après vente**  
Petrus Bayenstraat 70,  
1702 Groot Bijgaarden  
Tel.: +32 (0)248 10951  
+32 (0)248 10949  
[www.idealstandard.be](http://www.idealstandard.be)

GB

**Ideal Standard  
The Bathroom Works**  
National Avenue  
Kingston-upon-Hull  
HU5 4HS, England  
Customer care line:  
Tel.: +44 (0)870 129 6085  
Fax: +44 (0)1482 499611  
[www.ideal-standard.co.uk](http://www.ideal-standard.co.uk)

PL

**IS Polska Sp. z o.o.**  
7, Ostrow skiego Str.  
53-238 Wroclaw, Poland  
Tel: +48 71 79 55074  
Fax: +48 71 79 55070  
[www.idealstandard.pl](http://www.idealstandard.pl)

BG

**Идеал Стандарт-Видима АД**  
ул. Марин Попов 53  
5400 Севлиево  
Тел: +359 (675) 30368  
Факс: +359 (675) 30814  
[www.idealstandard.bg](http://www.idealstandard.bg)

GR

**Ideal Standard Greece**  
Λ. Μεσογείων 265,  
Ν. Ψυχικό, Τ.Κ: 154 51, Αττική  
Τηλ: +30 210 6790800  
Fax: +30 210 6790890  
[www.idealstandard.gr](http://www.idealstandard.gr)

RO

**Ideal Standard - Vidima  
Representative Office**  
Bucharest, Romania  
Cotroceni Business Center  
Tel: +40 21 322 32 01  
Fax: +40 21 322 32 02  
mobile: +40 741 157 420

D

**Ideal Standard Kundendienst**  
Euskirchener Str. 80  
53121 Bonn  
Tel.: +49 (0)228-521580  
Fax: +49 (0)228-521589  
[www.idealstandard.de](http://www.idealstandard.de)

I

**Ideal Standard Italia**  
Via Domodossola, 19  
20145 Milano  
Tel.: 800 652290  
(Toll-free number)  
[www.idealstandard.it](http://www.idealstandard.it)

RU

**ООО Идеал Стандарт Рус**  
Улица Шаболовка, д.31 Г  
Москва  
115162 Россия  
Тел.: +7 495 669 23 11  
Факс: +7 495 669 23 12  
[www.idealstandard.ru](http://www.idealstandard.ru)

DK

**Ideal Standard Scandinavia**  
Fynsvej 9  
DK-5500 Middelfart  
Danmark  
Tlf. +45 7584 1010  
Fax +45 7584 1024  
[www.idealstandard.dk](http://www.idealstandard.dk)

IRL

[www.idealstandard.ie](http://www.idealstandard.ie)

SRB

**Representative office,**  
Belgrade  
121 Mihaila Pupina Blvd.  
11070 New Belgrade,  
Serbia  
Tel.: + 381 11 713 80 58  
Tel.: + 381 11 713 80 59

E

**Ideal Standard, S.L.**  
C/Sant Marti, s/n  
08107 Martorelles Spain  
Tel.: +34 93 544 01 60  
[www.idealstandard.es](http://www.idealstandard.es)

LT  
EST  
LV

**Representative office, Riga**  
A. Briana str. 9a  
Riga, LV- 1001, Latvia  
Tel: +371 673 57 792  
Fax: +371 673 57 795

TR

**Ideal Standard Turkey**  
Serif Ali Ciftligi Yan Yol  
Bolgesi, Bayraktar Bulvari,  
Miras Sokak No:53  
Umraniye / Istanbul  
Tel: +90 216 314 87 87  
Fax: +90 216 499 83 57  
[www.idealstandardturkey.com](http://www.idealstandardturkey.com)

ET

[www.idealstandard-egypt.com](http://www.idealstandard-egypt.com)

NL

**Ideal Standard Nederland BV**  
L.J.Costerstraat 30  
Postbus 7  
5900 AA Venlo  
Tel: +31 (0)77 355 08 08  
[www.idealstandardnederland.nl](http://www.idealstandardnederland.nl)  
[www.idealstandard.nl](http://www.idealstandard.nl)



**Ideal Standard International BVBA**  
Corporate Village - Gent Building  
Da Vincilaan 2  
1935 Zaventem - Belgium



A  
BEAUTIFUL  
USE  
OF  
SPACE